

# Spořicí státní dluhopisy

Stabilita, Spolehlivost, Důvěryhodnost

## Agregátní statistika emisí spořicích státních dluhopisů

Stav k 12. 6. 2012

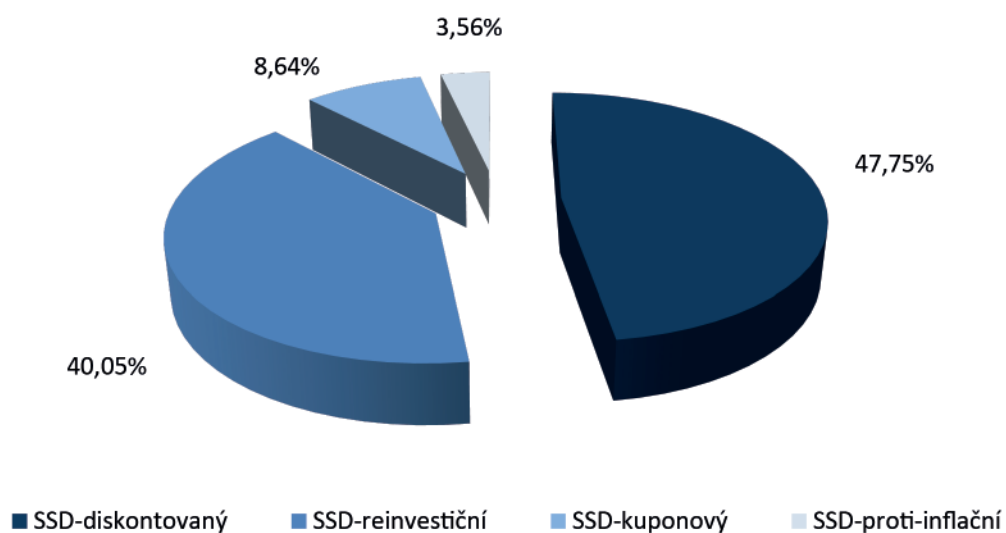
# Souhrnná statistika

## Základní popisné statistiky prodaných SSD dle jednotlivých emisí

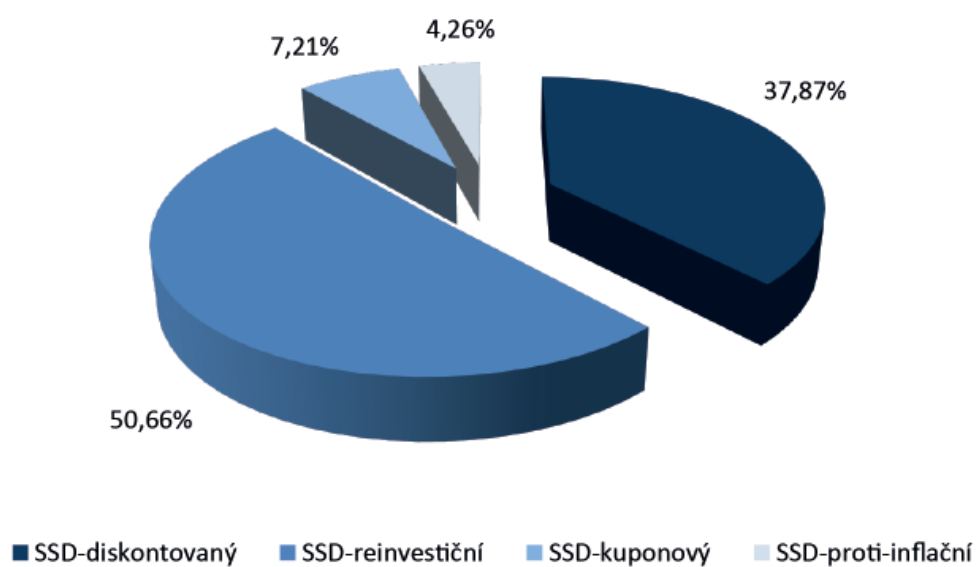
| Název SSD   | SSD-diskontovaný | SSD-reinvestiční | SSD-kuponový  | SSD-proti-inflační | SSD souhrn     |
|---|------------------|------------------|---------------|--------------------|----------------|
| Počet prodaných SSD (ks)                              | 17 061 365 399   | 14 310 606 761   | 3 086 070 817 | 1 270 385 360      | 35 728 428 337 |
| Získané peněžní prostředky (v Kč)*                    | 16 644 720 855   | 14 310 606 761   | 3 086 070 817 | 1 270 385 360      | 35 311 783 793 |
| Počet držitelů SSD                                    | 21 620           | 28 923           | 4 117         | 2 434              | 50 911**       |
| Medián počtu prodaných SSD jednomu držiteli (ks)      | 204 000          | 200 000          | 200 000       | 200 000            | 200 000        |
| Průměrný počet prodaných SSD jednomu držiteli (ks)    | 789 147          | 494 783          | 749 592       | 521 933            | 701 782        |
| Modus počtu prodaných SSD jednomu držiteli (ks)***    | 100 000          | 100 000          | 100 000       | 100 000            | 100 000        |
| 25% kvantil počtu prodaných SSD jednomu držiteli (ks) | 100 000          | 100 000          | 100 000       | 100 000            | 100 000        |
| 75% kvantil počtu prodaných SSD jednomu držiteli (ks) | 500 000          | 400 000          | 500 000       | 500 000            | 500 000        |
| Maximální počet prodaných SSD jednomu držiteli (ks)   | 410 267 199      | 298 000 000      | 50 000 000    | 5 000 000          | 504 185 567    |
| Minimální počet prodaných SSD jednomu držiteli (ks)   | 1 000            | 1 000            | 1 000         | 1 000              | 1 000          |

\* Počet prodaných kusů spořicíh státních dluhopisů vynásobený emisním kurzem  
 \*\* Nejedná se o součet počtu držitelů jednotlivých emisí z důvodu pořízení více emisí jedním držitelem  
 \*\*\* Nejčastější počet spořicíh státních dluhopisů pořízených jedním držitelem

## Struktura emisí dle počtu prodaných kusů SSD



## Struktura emisí dle počtu držitelů SSD



## Základní popisné statistiky prodaných SSD dle typu držitele

| Držitel   | Domácí fyzické osoby | Právnícké osoby | Zahraniční fyzické osoby | Držitelé souhrn |
|---|----------------------|-----------------|--------------------------|-----------------|
| Počet prodaných SSD (ks)                              | 33 918 743 982       | 663 477 466     | 1 146 206 889            | 35 728 428 337  |
| Počet držitelů SSD                                    | 50 652               | 127             | 132                      | 50 911          |
| Medián počtu prodaných SSD jednomu držiteli (ks)      | 200 000              | 1 030 000       | 413 582                  | 200 000         |
| Průměrný počet prodaných SSD jednomu držiteli (ks)    | 669 643              | 5 224 232       | 8 683 386                | 701 782         |
| Modus počtu prodaných SSD jednomu držiteli (ks)*      | 100 000              | 5 000 000       | 100 000                  | 100 000         |
| 25% kvantil počtu prodaných SSD jednomu držiteli (ks) | 100 000              | 305 000         | 100 000                  | 100 000         |
| 75% kvantil počtu prodaných SSD jednomu držiteli (ks) | 500 000              | 4 940 000       | 1 005 000                | 500 000         |
| Maximální počet prodaných SSD jednomu držiteli (ks)   | 410 267 199          | 140 500 000     | 504 185 567              | 504 185 567     |
| Minimální počet prodaných SSD jednomu držiteli (ks)   | 1 000                | 3 000           | 1 000                    | 1 000           |

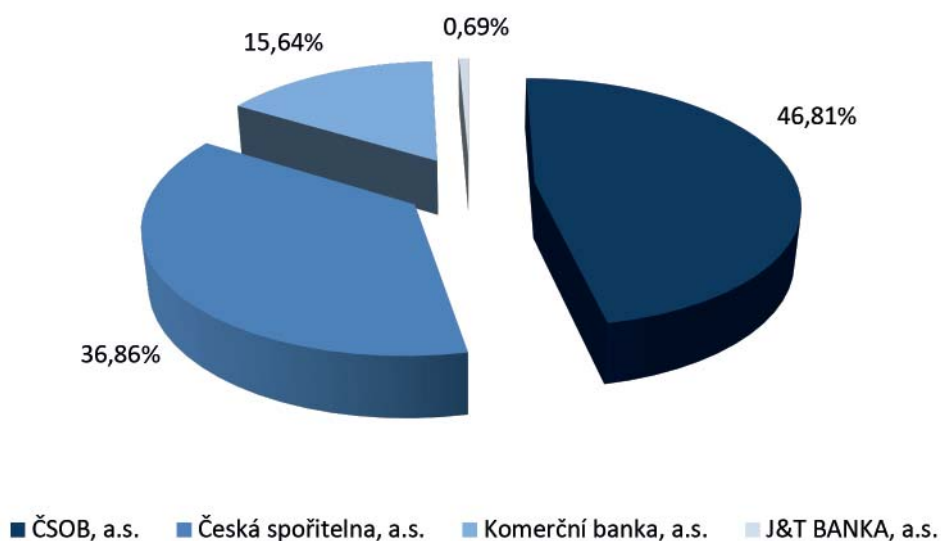
\* Nejčastější počet spořicích státních dluhopisů pořízených jedním držitelem

## Základní popisné statistiky prodaných SSD dle distributorů

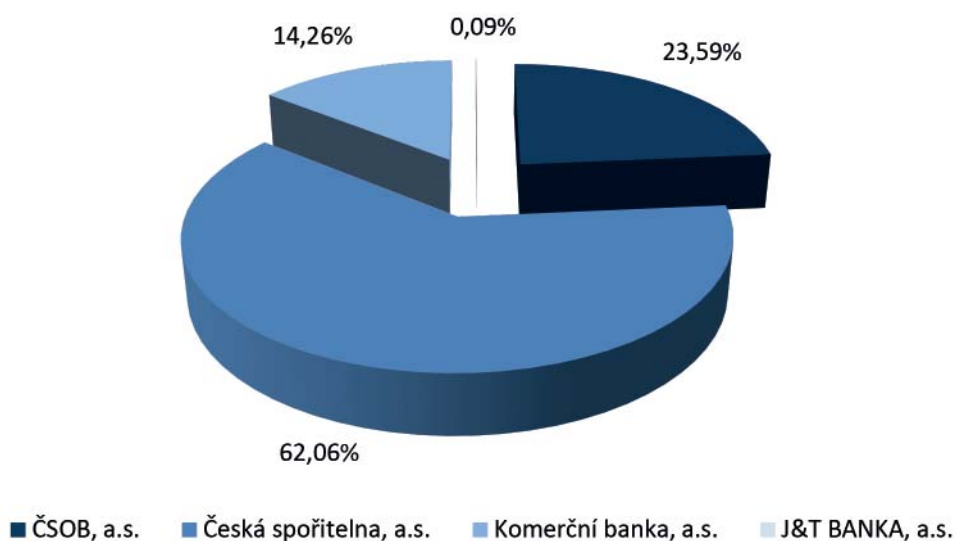
| Distributor   | ČSOB, a.s.     | Česká spořitelna, a.s. | Komerční banka, a.s. | J&T BANKA, a.s. | Distributoři souhrn |
|---|----------------|------------------------|----------------------|-----------------|---------------------|
| Počet prodaných SSD (ks)                              | 16 722 865 447 | 13 170 086 792         | 5 589 332 370        | 246 143 728     | 35 728 428 337      |
| Počet držitelů SSD                                    | 12 274         | 32 289                 | 7 422                | 46              | 50 911*             |
| Medián počtu prodaných SSD jednomu držiteli (ks)      | 250 000        | 200 000                | 202 000              | 525 000         | 200 000             |
| Průměrný počet prodaných SSD jednomu držiteli (ks)    | 1 362 463      | 407 882                | 753 076              | 5 350 951       | 701 782             |
| Modus počtu prodaných SSD jednomu držiteli (ks)**     | 100 000        | 100 000                | 100 000              | 30 927 835      | 100 000             |
| 25% kvantil počtu prodaných SSD jednomu držiteli (ks) | 100 000        | 100 000                | 100 000              | 100 000         | 100 000             |
| 75% kvantil počtu prodaných SSD jednomu držiteli (ks) | 700 000        | 400 000                | 500 000              | 3 000 000       | 500 000             |

\* Nejedná se o součet počtu držitelů spořicí státních dluhopisů, jelikož někteří nakupovali u více distributorů  
 \*\* Nejčastější počet spořicí státních dluhopisů pořízených jedním držitelem

## Struktura distributorů dle počtu prodaných kusů SSD

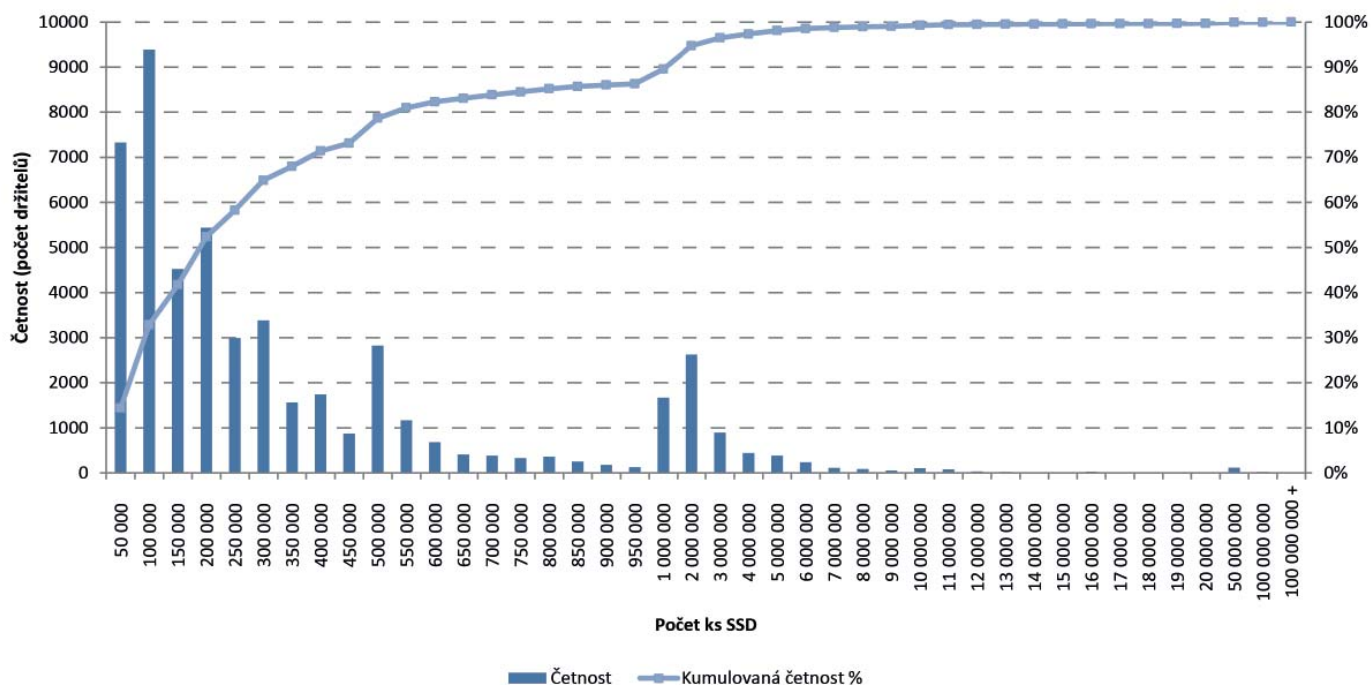


## Struktura distributorů dle počtu držitelů SSD





## Rozdělení počtu držitelů dle počtu prodaných kusů SSD



# Domácí fyzické osoby

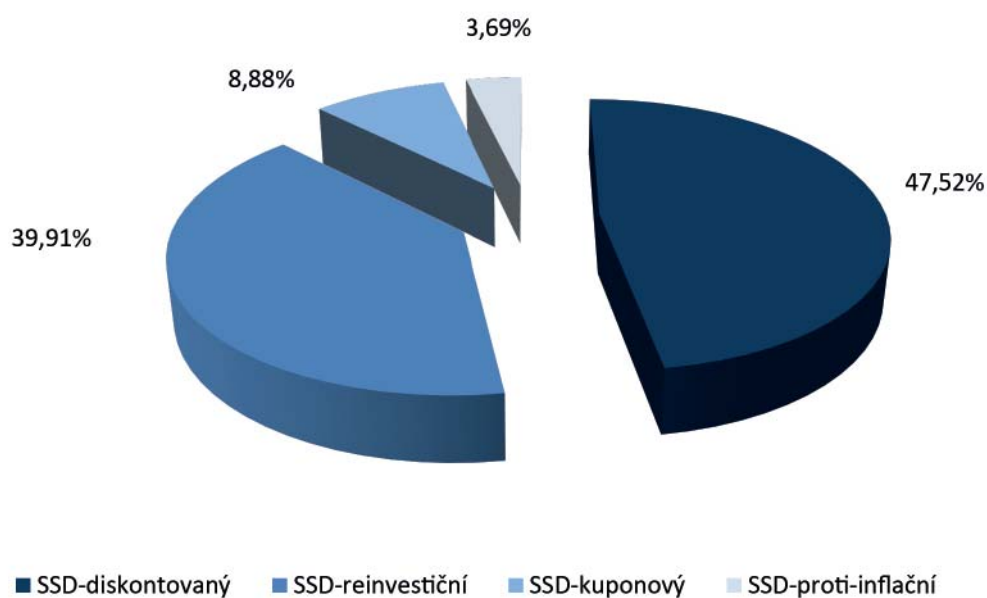
## Základní popisné statistiky prodaných SSD dle jednotlivých emisí

| Název SSD   | SSD-diskontovaný | SSD-reinvestiční | SSD-kuponový  | SSD-proti-inflační | SSD souhrn     |
|---|------------------|------------------|---------------|--------------------|----------------|
| Počet prodaných SSD (ks)                              | 16 117 973 594   | 13 536 183 761   | 3 012 599 017 | 1 251 987 610      | 33 918 743 982 |
| Počet držitelů SSD                                    | 21 488           | 28 807           | 4 084         | 2 415              | 50 652*        |
| Medián počtu prodaných SSD jednomu držiteli (ks)      | 204 000          | 200 000          | 200 000       | 200 000            | 200 000        |
| Průměrný počet prodaných SSD jednomu držiteli (ks)    | 750 092          | 469 892          | 737 659       | 518 421            | 669 643        |
| Modus počtu prodaných SSD jednomu držiteli (ks)**     | 100 000          | 100 000          | 100 000       | 100 000            | 100 000        |
| 25% kvantil počtu prodaných SSD jednomu držiteli (ks) | 100 000          | 100 000          | 100 000       | 100 000            | 100 000        |
| 75% kvantil počtu prodaných SSD jednomu držiteli (ks) | 500 000          | 400 000          | 500 000       | 500 000            | 500 000        |
| Maximální počet prodaných SSD jednomu držiteli (ks)   | 410 267 199      | 130 400 000      | 50 000 000    | 5 000 000          | 410 267 199    |
| Minimální počet prodaných SSD jednomu držiteli (ks)   | 1 000            | 1 000            | 1 000         | 1 000              | 1 000          |

\* Nejedná se o součet počtu držitelů jednotlivých emisí z důvodu pořízení více emisí jedním držitelem

\*\* Nejčastější počet spořicí státních dluhopisů pořízených jedním držitelem

## Struktura emisí dle počtu prodaných kusů SSD (domácí fyzické osoby)



## Distributor a typ SSD

### Základní popisné statistiky prodaných SSD dle jednotlivých emisí (domácí fyzické osoby)

#### Československá obchodní banka, a.s.

| Název SSD   | SSD-diskontovaný | SSD-reinvestiční | SSD-kuponový  | SSD-proti-inflační | SSD souhrn     |
|---|------------------|------------------|---------------|--------------------|----------------|
| Počet prodaných SSD (ks)                              | 7 402 577 251    | 5 652 885 747    | 1 891 926 854 | 592 091 499        | 15 539 481 351 |
| Počet držitelů SSD                                    | 4 118            | 7 617            | 1 444         | 835                | 12 189*        |
| Medián počtu prodaných SSD jednomu držiteli (ks)      | 300 000          | 200 000          | 300 000       | 250 000            | 250 000        |
| Průměrný počet prodaných SSD jednomu držiteli (ks)    | 1 797 615        | 742 141          | 1 310 199     | 709 092            | 1 274 877      |
| Modus počtu prodaných SSD jednomu držiteli (ks)**     | 102 040          | 100 000          | 100 000       | 100 000            | 100 000        |
| 25% kvantil počtu prodaných SSD jednomu držiteli (ks) | 102 040          | 100 000          | 100 000       | 100 000            | 100 000        |
| 75% kvantil počtu prodaných SSD jednomu držiteli (ks) | 1 020 408        | 500 000          | 1 000 000     | 800 000            | 670 000        |

\* Nejedná se o součet počtu držitelů jednotlivých emisí z důvodu pořízení více emisí jedním držitelem

\*\* Nejčastější počet spořicí státních dluhopisů pořízených jedním držitelem

# Základní popisné statistiky prodaných SSD dle jednotlivých emisí (domácí fyzické osoby)

## Česká spořitelna, a.s.

| Název SSD   | SSD-diskontovaný | SSD-reinvestiční | SSD-kuponový | SSD-proti-inflační | SSD souhrn     |
|---|------------------|------------------|--------------|--------------------|----------------|
| Počet prodaných SSD (ks)                              | 6 428 832 566    | 5 379 108 947    | 635 337 256  | 443 146 709        | 12 886 425 478 |
| Počet držitelů SSD                                    | 15 380           | 16 988           | 1 971        | 1 139              | 32 177*        |
| Medián počtu prodaných SSD jednomu držiteli (ks)      | 200 000          | 150 000          | 150 000      | 200 000            | 200 000        |
| Průměrný počet prodaných SSD jednomu držiteli (ks)    | 418 000          | 316 642          | 322 343      | 389 066            | 400 486        |
| Modus počtu prodaných SSD jednomu držiteli (ks)**     | 100 000          | 100 000          | 100 000      | 100 000            | 100 000        |
| 25% kvantil počtu prodaných SSD jednomu držiteli (ks) | 100 000          | 80 000           | 70 000       | 100 000            | 100 000        |
| 75% kvantil počtu prodaných SSD jednomu držiteli (ks) | 400 000          | 300 000          | 300 000      | 500 000            | 400 000        |

\* Nejedná se o součet počtu držitelů jednotlivých emisí z důvodu pořízení více emisí jedním držitelem

\*\* Nejčastější počet spořicí státních dluhopisů pořízených jedním držitelem

# Základní popisné statistiky prodaných SSD dle jednotlivých emisí (domácí fyzické osoby)

## Komerční banka, a.s.

| Název SSD   | SSD-diskontovaný | SSD-reinvestiční | SSD-kuponový | SSD-proti-inflační | SSD souhrn    |
|---|------------------|------------------|--------------|--------------------|---------------|
| Počet prodaných SSD (ks)                              | 2 121 242 799    | 2 495 284 067    | 483 050 907  | 204 938 402        | 5 304 516 175 |
| Počet držitelů SSD                                    | 2 342            | 4 662            | 709          | 442                | 7 367*        |
| Medián počtu prodaných SSD jednomu držiteli (ks)      | 250 000          | 200 000          | 200 000      | 200 000            | 200 000       |
| Průměrný počet prodaných SSD jednomu držiteli (ks)    | 905 740          | 535 239          | 681 313      | 463 662            | 720 037       |
| Modus počtu prodaných SSD jednomu držiteli (ks)**     | 100 000          | 100 000          | 100 000      | 100 000            | 100 000       |
| 25% kvantil počtu prodaných SSD jednomu držiteli (ks) | 100 000          | 100 000          | 80 000       | 100 000            | 100 000       |
| 75% kvantil počtu prodaných SSD jednomu držiteli (ks) | 713 375          | 500 000          | 500 000      | 500 000            | 500 000       |

\* Nejedná se o součet počtu držitelů jednotlivých emisí z důvodu pořízení více emisí jedním držitelem

\*\* Nejčastější počet spořicích státních dluhopisů pořízených jedním držitelem

# Základní popisné statistiky prodaných SSD dle jednotlivých emisí (domácí fyzické osoby)

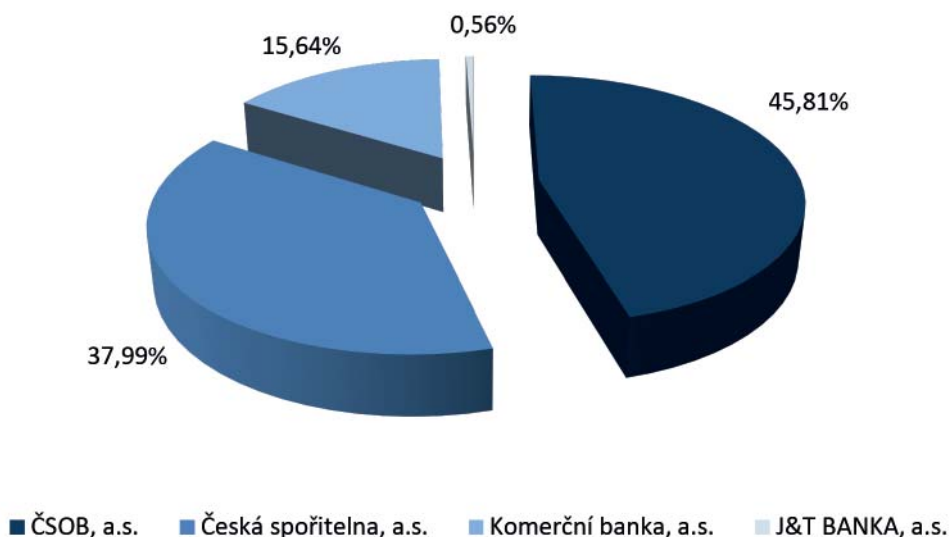
## J&T BANKA, a.s.

| Název SSD   | SSD-diskontovaný | SSD-reinvestiční | SSD-kuponový | SSD-proti-inflační | SSD souhrn  |
|---|------------------|------------------|--------------|--------------------|-------------|
| Počet prodaných SSD (ks)                              | 165 320 978      | 8 905 000        | 2 284 000    | 11 811 000         | 188 320 978 |
| Počet držitelů SSD                                    | 12               | 17               | 3            | 9                  | 35*         |
| Medián počtu prodaných SSD jednomu držiteli (ks)      | 5 300 000        | 150 000          | 200 000      | 300 000            | 300 000     |
| Průměrný počet prodaných SSD jednomu držiteli (ks)    | 13 776 748       | 523 824          | 761 333      | 1 312 333          | 5 380 599   |
| Modus počtu prodaných SSD jednomu držiteli (ks)**     | 30 927 835       | 1 000 000        | -            | 2 000 000          | 30 927 835  |
| 25% kvantil počtu prodaných SSD jednomu držiteli (ks) | 20 000           | 20 000           | 100 500      | 200 000            | 45 000      |
| 75% kvantil počtu prodaných SSD jednomu držiteli (ks) | 30 927 835       | 550 000          | 1 141 500    | 2 000 000          | 2 541 500   |

\* Nejedná se o součet počtu držitelů jednotlivých emisí z důvodu pořízení více emisí jedním držitelem

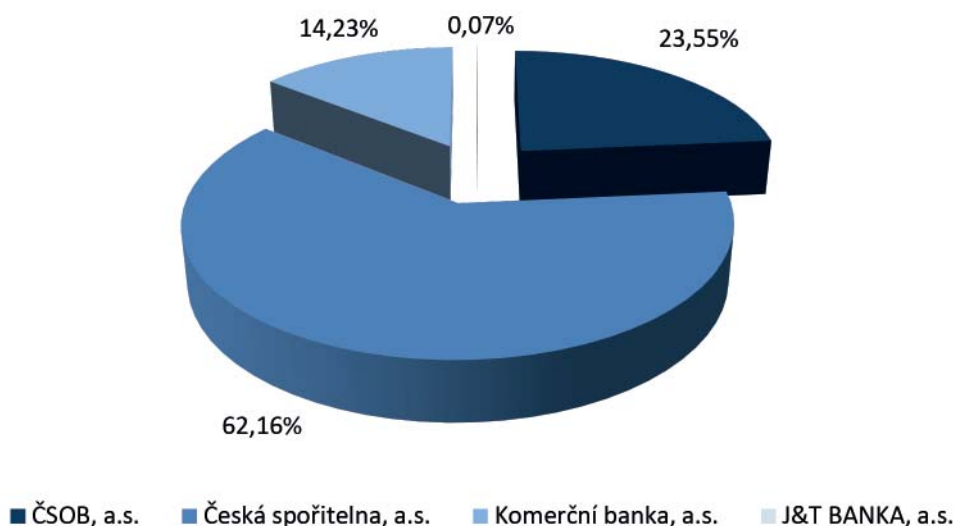
\*\* Nejčastější počet spořicích státních dluhopisů pořízených jedním držitelem

## Struktura distributorů dle počtu prodaných kusů SSD (domácí fyzické osoby)





## Struktura distributorů dle počtu držitelů SSD (domácí fyzické osoby)



## Základní popisné statistiky prodaných SSD dle věku držitele

| Věková kategorie                                      | 0-30 let    | 31-40 let     | 41-50 let     | 51-60 let      | 61-70 let      | 71-80 let     | 81 a více   |
|---|-------------|---------------|---------------|----------------|----------------|---------------|-------------|
| Počet prodaných SSD (ks)                              | 609 780 857 | 2 733 550 889 | 6 623 082 477 | 10 664 797 212 | 10 303 036 042 | 2 543 568 651 | 440 927 854 |
| Počet držitelů SSD                                    | 1 803       | 4 454         | 7 239         | 12 466         | 17 260         | 6 005         | 1 425       |
| Medián počtu prodaných SSD jednomu držiteli (ks)      | 100 000     | 200 000       | 250 000       | 250 000        | 200 000        | 122 681       | 110 000     |
| Průměrný počet prodaných SSD jednomu držiteli (ks)    | 338 203     | 613 729       | 914 917       | 855 511        | 596 931        | 423 575       | 309 423     |
| Modus počtu prodaných SSD jednomu držiteli (ks)*      | 100 000     | 100 000       | 100 000       | 100 000        | 100 000        | 100 000       | 100 000     |
| 25% kvantil počtu prodaných SSD jednomu držiteli (ks) | 33 350      | 80 000        | 100 000       | 100 000        | 100 000        | 61 855        | 52 000      |
| 75% kvantil počtu prodaných SSD jednomu držiteli (ks) | 216 778     | 420 000       | 550 000       | 506 186        | 500 000        | 306 000       | 300 000     |
| Maximální počet prodaných SSD jednomu držiteli (ks)   | 30 612 244  | 57 047 129    | 410 267 199   | 255 628 023    | 151 793 603    | 39 605 000    | 18 556 702  |
| Minimální počet prodaných SSD jednomu držiteli (ks)   | 1 000       | 1 000         | 1 000         | 1 000          | 1 000          | 1 000         | 1 000       |

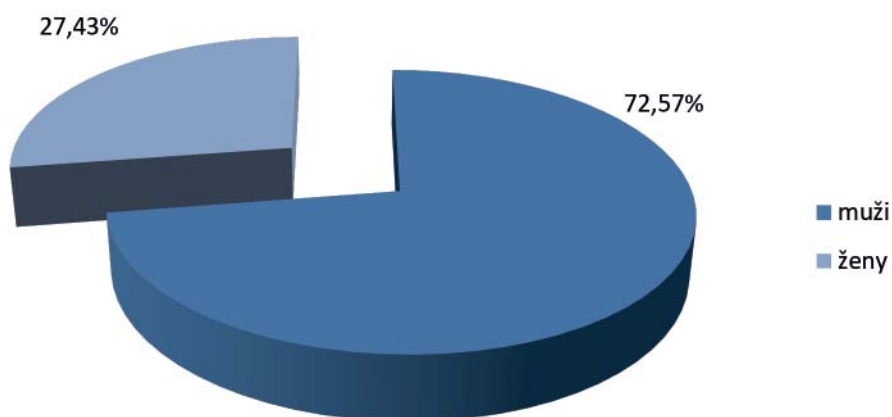
\* Nejčastější počet spořicí státních dluhopisů pořízených jedním držitelem

## Základní popisné statistiky prodaných SSD dle pohlaví držitele

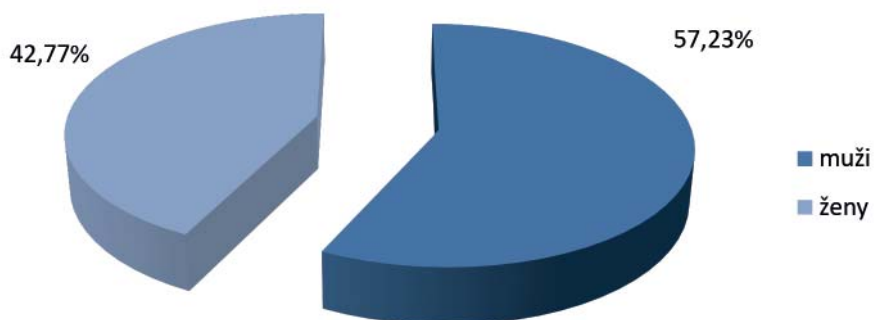
| Pohlaví   | muži           | ženy          |
|---|----------------|---------------|
| Počet prodaných SSD (ks)                              | 24 616 302 118 | 9 302 441 864 |
| Počet držitelů SSD                                    | 28 989         | 21 663        |
| Medián počtu prodaných SSD jednomu držiteli (ks)      | 208 000        | 160 000       |
| Průměrný počet prodaných SSD jednomu držiteli (ks)    | 849 160        | 429 416       |
| Modus počtu prodaných SSD jednomu držiteli (ks)*      | 100 000        | 100 000       |
| 25% kvantil počtu prodaných SSD jednomu držiteli (ks) | 100 000        | 100 000       |
| 75% kvantil počtu prodaných SSD jednomu držiteli (ks) | 510 000        | 350 000       |
| Maximální počet prodaných SSD jednomu držiteli (ks)   | 410 267 199    | 57 047 129    |
| Minimální počet prodaných SSD jednomu držiteli (ks)   | 1 000          | 1 000         |

\* Nejčastější počet spořicíh státních dluhopisů pořízených jedním držitelem

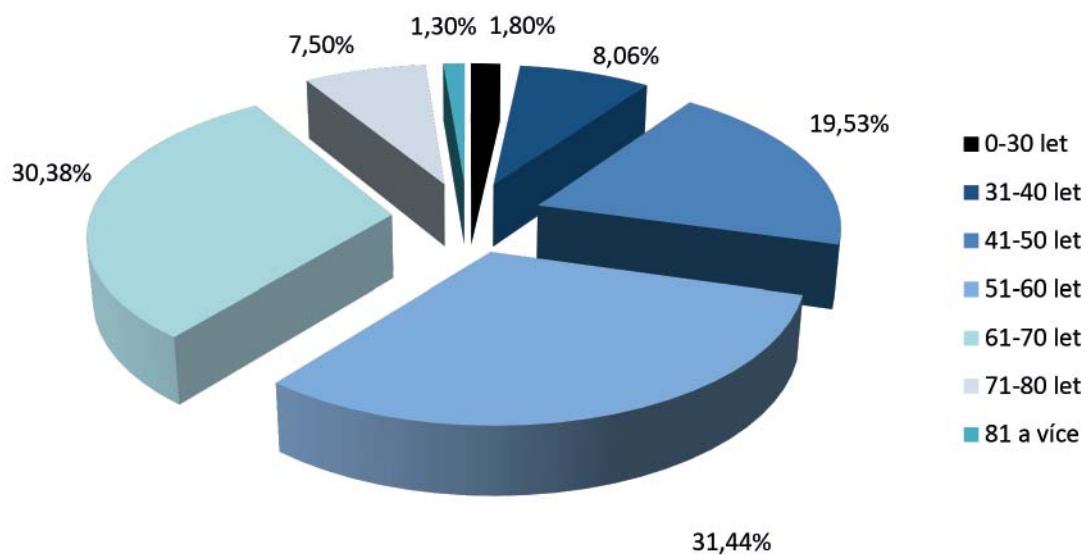
## Pohlavní struktura domácích fyzických osob dle počtu prodaných kusů SSD



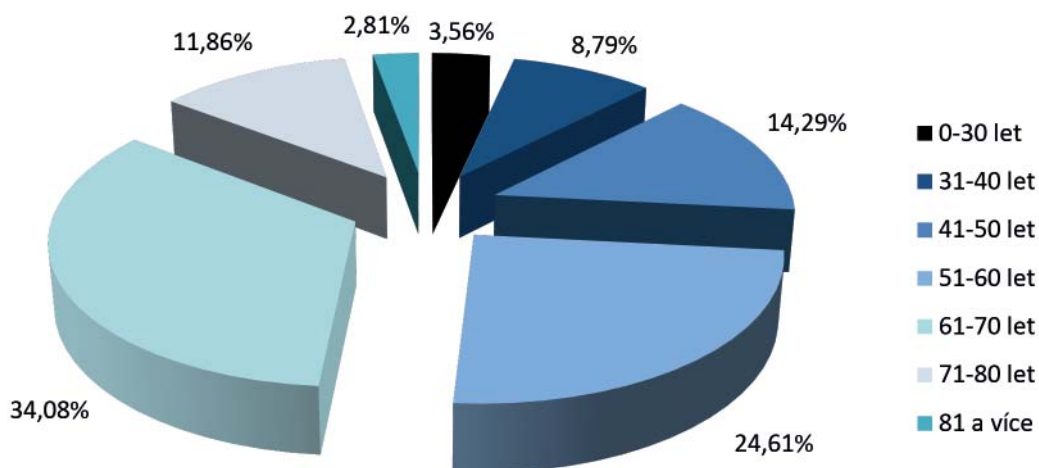
## Pohlavní struktura domácích fyzických osob dle počtu držitelů SSD



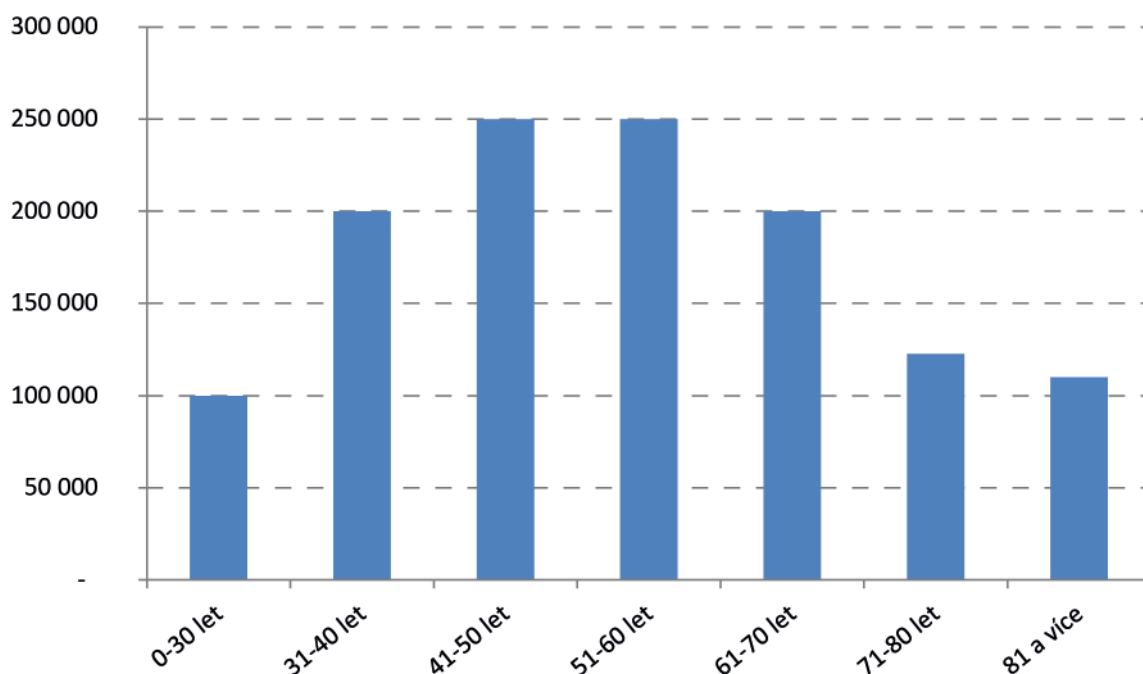
## Věková struktura domácích fyzických osob dle počtu prodaných kusů SSD



## Věková struktura domácích fyzických osob dle počtu držitelů SSD

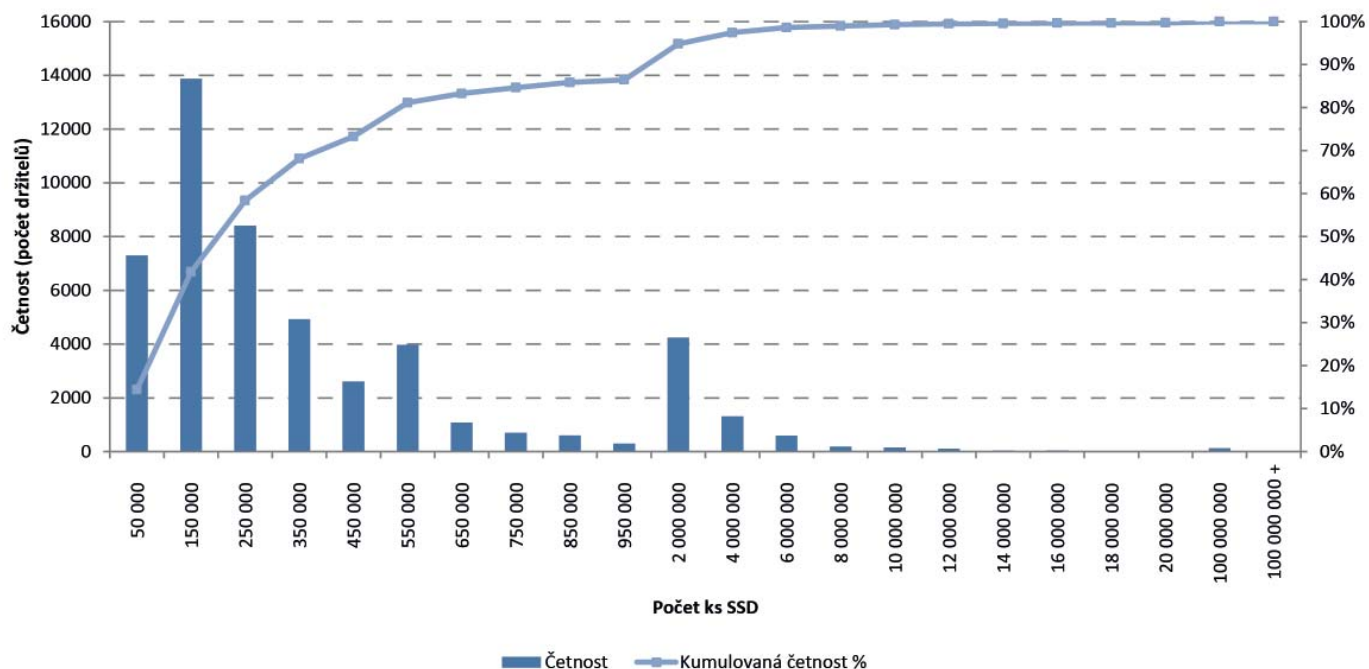


## Medián počtu prodaných kusů SSD jednomu držiteli dle věku (domácí fyzické osoby)





## Rozdělení počtu držitelů dle počtu prodaných kusů SSD (domácí fyzické osoby)



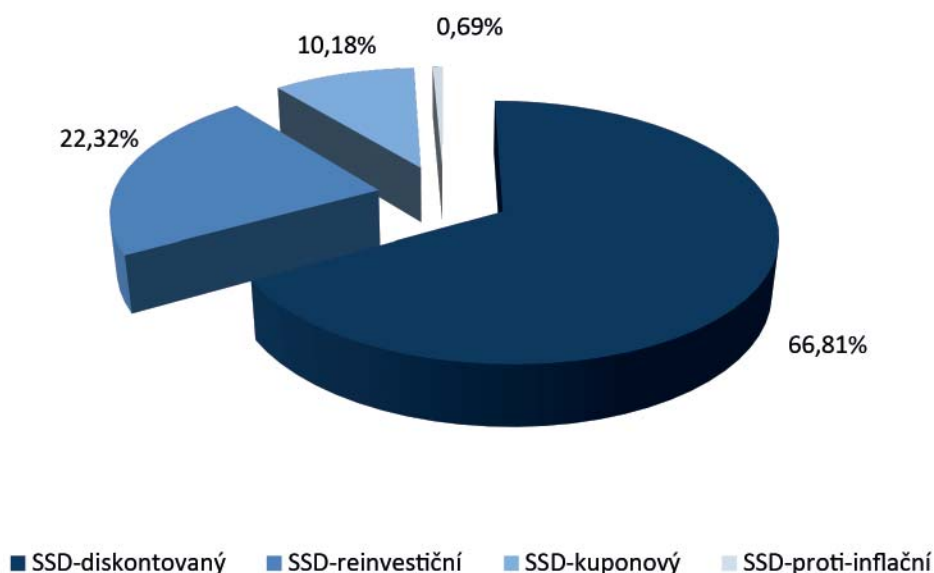
# Právnícké osoby

## Základní popisné statistiky prodaných SSD dle jednotlivých emisí

| Název SSD   | SSD-diskontovaný | SSD-reinvestiční | SSD-kuponový | SSD-proti-inflační | SSD souhrn  |
|---|------------------|------------------|--------------|--------------------|-------------|
| Zahraniční právnické osoby                            | 0                | 0                | 0            | 0                  | 0           |
| Počet prodaných SSD (ks)                              | 443 277 666      | 148 082 000      | 67 517 800   | 4 600 000          | 663 477 466 |
| Počet držitelů SSD                                    | 70               | 52               | 19           | 4                  | 127*        |
| Medián počtu prodaných SSD jednomu držiteli (ks)      | 1 020 408        | 840 000          | 1 500 000    | 650 000            | 1 030 000   |
| Průměrný počet prodaných SSD jednomu držiteli (ks)    | 6 332 538        | 2 847 731        | 3 553 568    | 1 150 000          | 5 224 232   |
| Modus počtu prodaných SSD jednomu držiteli (ks)**     | 500 000          | 5 000 000        | 500 000      | 300 000            | 5 000 000   |
| 25% kvantil počtu prodaných SSD jednomu držiteli (ks) | 452 750          | 107 500          | 500 000      | 300 000            | 305 000     |
| 75% kvantil počtu prodaných SSD jednomu držiteli (ks) | 3 092 946        | 4 000 000        | 5 000 000    | 1 500 000          | 4 940 000   |
| Maximální počet prodaných SSD jednomu držiteli (ks)   | 140 500 000      | 40 000 000       | 15 000 000   | 3 000 000          | 140 500 000 |
| Minimální počet prodaných SSD jednomu držiteli (ks)   | 1 000            | 2 000            | 10 000       | 300 000            | 3 000       |

\* Nejedná se o součet počtu držitelů jednotlivých emisí z důvodu pořízení více emisí jedním držitelem  
 \*\* Nejčastější počet spořicí státních dluhopisů pořízených jedním držitelem

## Struktura emisí dle počtu prodaných kusů SSD (právnícké osoby)

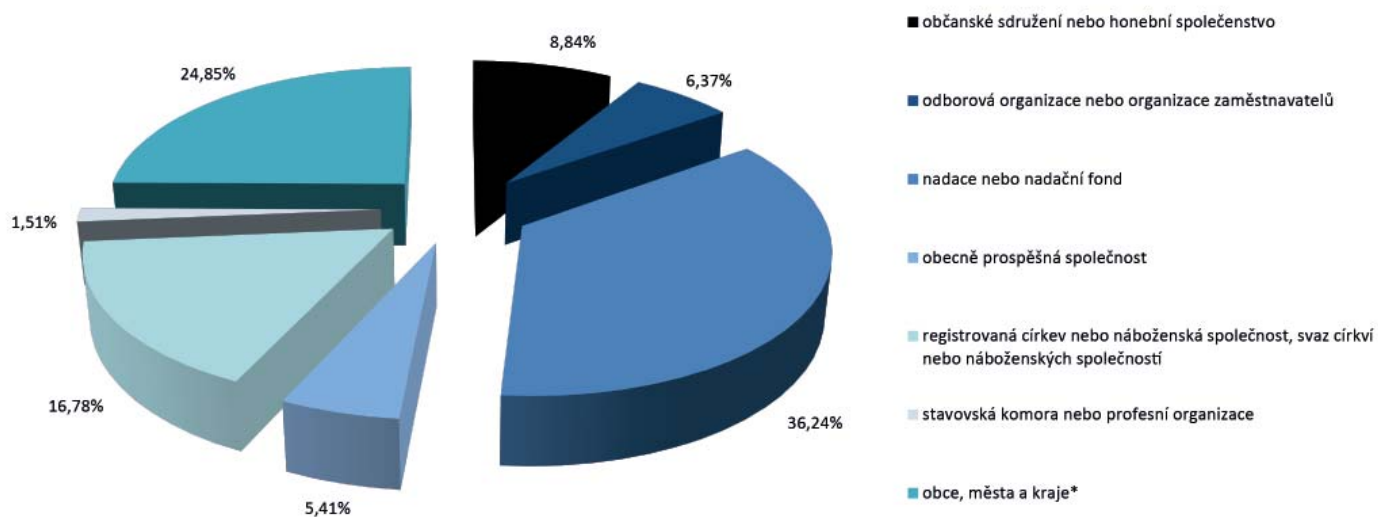


## Základní popisné statistiky prodaných SSD dle typu právnické osoby

|   | Počet osob | Počet prodaných SSD | Podíl prodaných SSD |
|---|------------|---------------------|---------------------|
| občanské sdružení nebo honební společenstvo   | 49         | 58 655 993          | 8,84%               |
| odborová organizace nebo organizace zaměstnavatelů  | 16         | 42 290 566          | 6,37%               |
| nadace nebo nadační fond  | 23         | 240 457 728         | 36,24%              |
| obecně prospěšná společnost   | 3          | 35 900 000          | 5,41%               |
| registrovaná církev nebo náboženská společnost, svaz církví nebo náboženských společností | 14         | 111 303 849         | 16,78%              |
| stavovská komora nebo profesní organizace   | 1          | 10 000 000          | 1,51%               |
| obce, města a kraje*  | 21         | 164 869 330         | 24,85%              |
|   | <b>127</b> | <b>663 477 466</b>  | <b>100,00%</b>      |

\* včetně zájmových sdružení obcí, měst a krajů

## Struktura právnických osob dle počtu prodaných kusů SSD



\* včetně zájmových sdružení obcí, měst a krajů

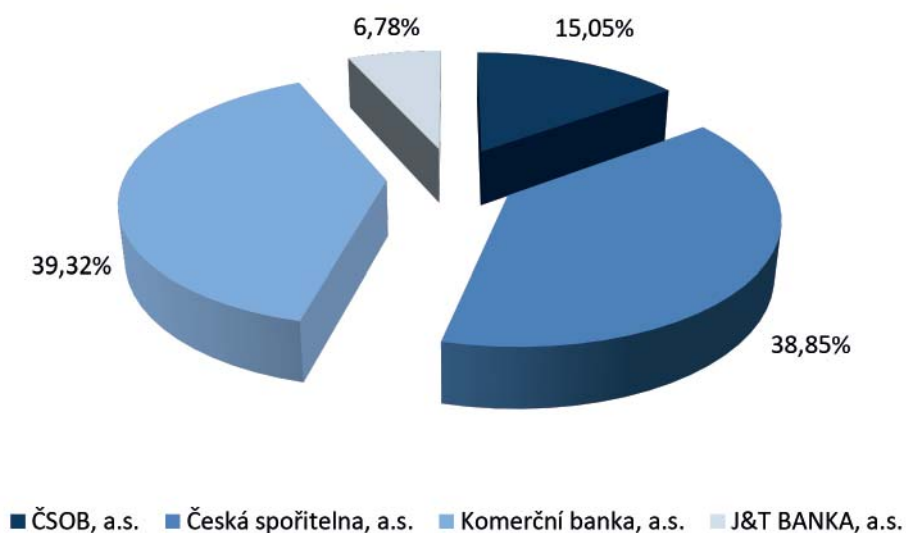
## Základní popisné statistiky prodaných SSD dle distributorů (právnícké osoby)

| Distributor   | ČSOB, a.s. | Česká spořitelna, a.s. | Komerční banka, a.s. | J&T BANKA, a.s. | Distributoři souhrn |
|---|------------|------------------------|----------------------|-----------------|---------------------|
| Počet prodaných SSD (ks)                              | 99 862 438 | 257 752 617            | 260 862 411          | 45 000 000      | 663 477 466         |
| Počet držitelů SSD                                    | 34         | 63                     | 29                   | 2               | 127*                |
| Medián počtu prodaných SSD jednomu držiteli (ks)      | 1 020 408  | 880 000                | 3 000 000            | 22 500 000      | 1 030 000           |
| Průměrný počet prodaných SSD jednomu držiteli (ks)    | 2 937 131  | 4 091 311              | 8 995 256            | 22 500 000      | 5 224 232           |
| Modus počtu prodaných SSD jednomu držiteli (ks)**     | 2 000 000  | 500 000                | 5 000 000            | -               | 5 000 000           |
| 25% kvantil počtu prodaných SSD jednomu držiteli (ks) | 300 000    | 300 000                | 1 015 464            | 13 750 000      | 305 000             |
| 75% kvantil počtu prodaných SSD jednomu držiteli (ks) | 3 067 100  | 3 091 392              | 7 000 000            | 31 250 000      | 4 940 000           |

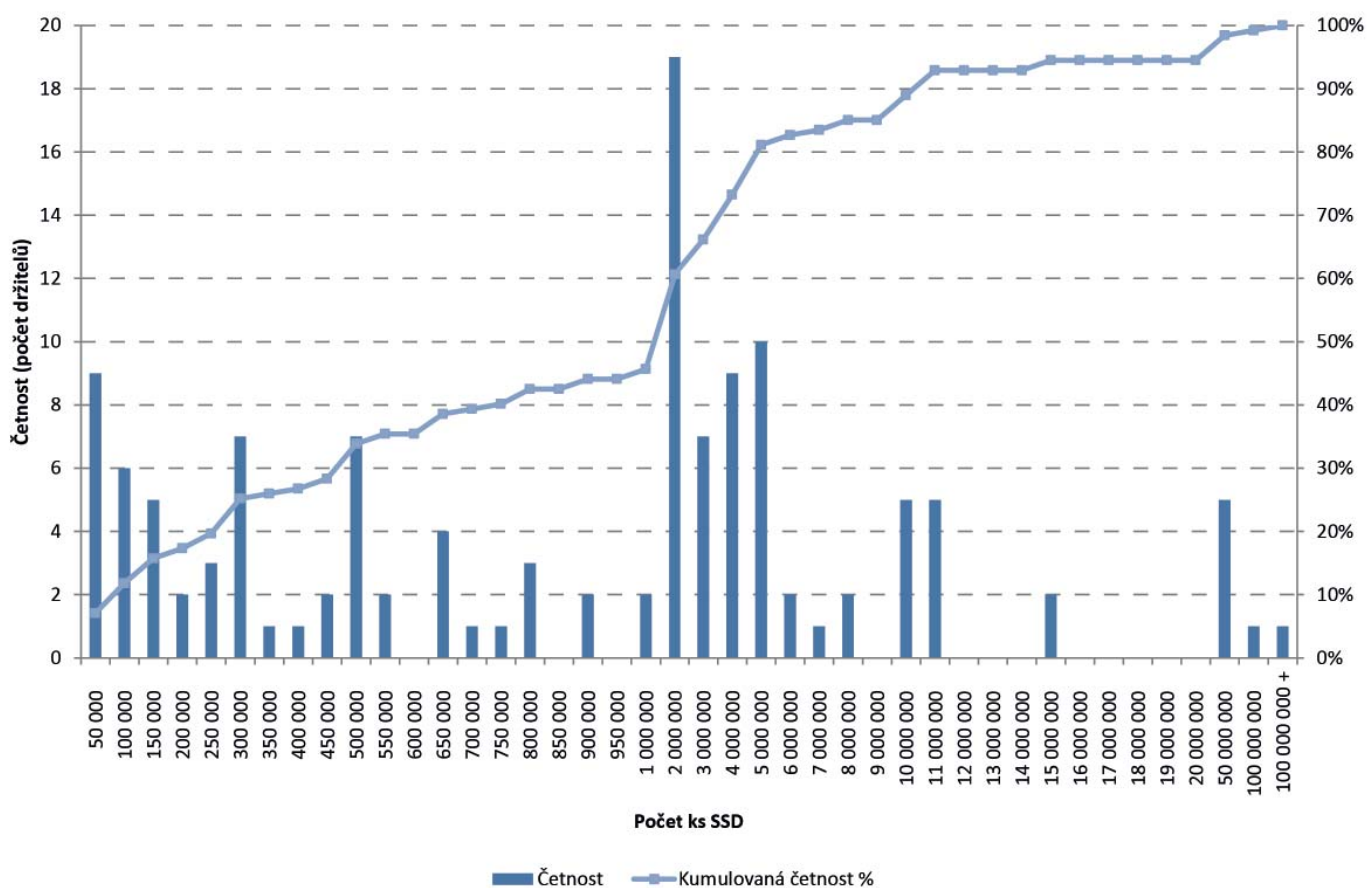
\* Nejedná se o součet počtu držitelů spořicí státních dluhopisů, jelikož někteří nakupovali u více distributorů

\*\* Nejčastější počet spořicí státních dluhopisů pořízených jedním držitelem

## Struktura distributorů dle počtu prodaných kusů SSD (právnícké osoby)



## Rozdělení počtu držitelů dle počtu prodaných kusů SSD (právnícké osoby)





# Zahraniční fyzické osoby

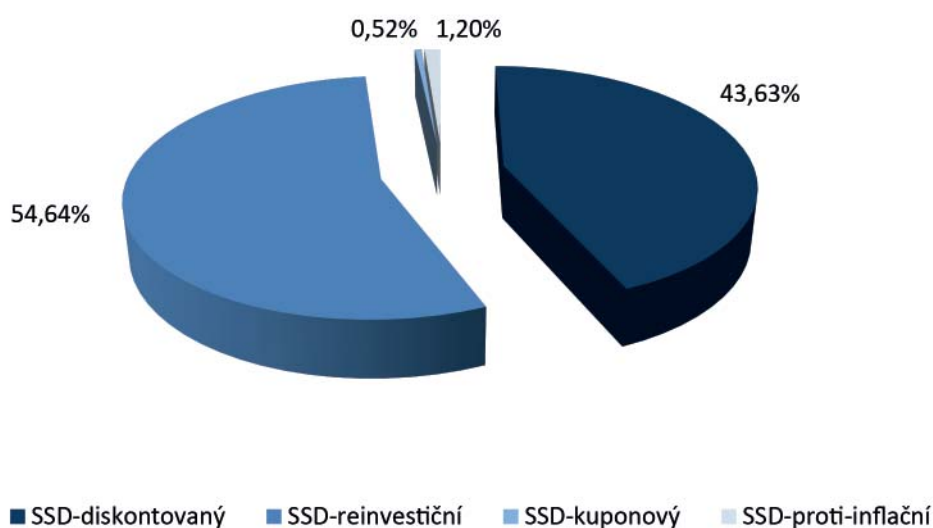
## Základní popisné statistiky prodaných SSD dle jednotlivých emisí

| Název SSD   | SSD-diskontovaný | SSD-reinvestiční | SSD-kuponový | SSD-proti-inflační | SSD souhrn    |
|---|------------------|------------------|--------------|--------------------|---------------|
| Počet prodaných SSD (ks)                              | 500 114 139      | 626 341 000      | 5 954 000    | 13 797 750         | 1 146 206 889 |
| Počet držitelů SSD                                    | 62               | 64               | 14           | 15                 | 132*          |
| Medián počtu prodaných SSD jednomu držiteli (ks)      | 507 732          | 200 000          | 200 000      | 500 000            | 413 582       |
| Průměrný počet prodaných SSD jednomu držiteli (ks)    | 8 066 357        | 9 786 578        | 425 286      | 919 850            | 8 683 386     |
| Modus počtu prodaných SSD jednomu držiteli (ks)**     | 2 040 816        | 100 000          | 1 000 000    | 300 000            | 100 000       |
| 25% kvantil počtu prodaných SSD jednomu držiteli (ks) | 206 046          | 100 000          | 62 500       | 275 000            | 100 000       |
| 75% kvantil počtu prodaných SSD jednomu držiteli (ks) | 1 028 298        | 1 000 000        | 587 500      | 1 000 000          | 1 005 000     |
| Maximální počet prodaných SSD jednomu držiteli (ks)   | 206 185 567      | 298 000 000      | 2 000 000    | 3 000 000          | 504 185 567   |
| Minimální počet prodaných SSD jednomu držiteli (ks)   | 1 000            | 2 000            | 1 000        | 20 000             | 1 000         |

\* Nejedná se o součet počtu držitelů jednotlivých emisí z důvodu pořízení více emisí jedním držitelem

\*\* Nejčastější počet spořicí státních dluhopisů pořízených jedním držitelem

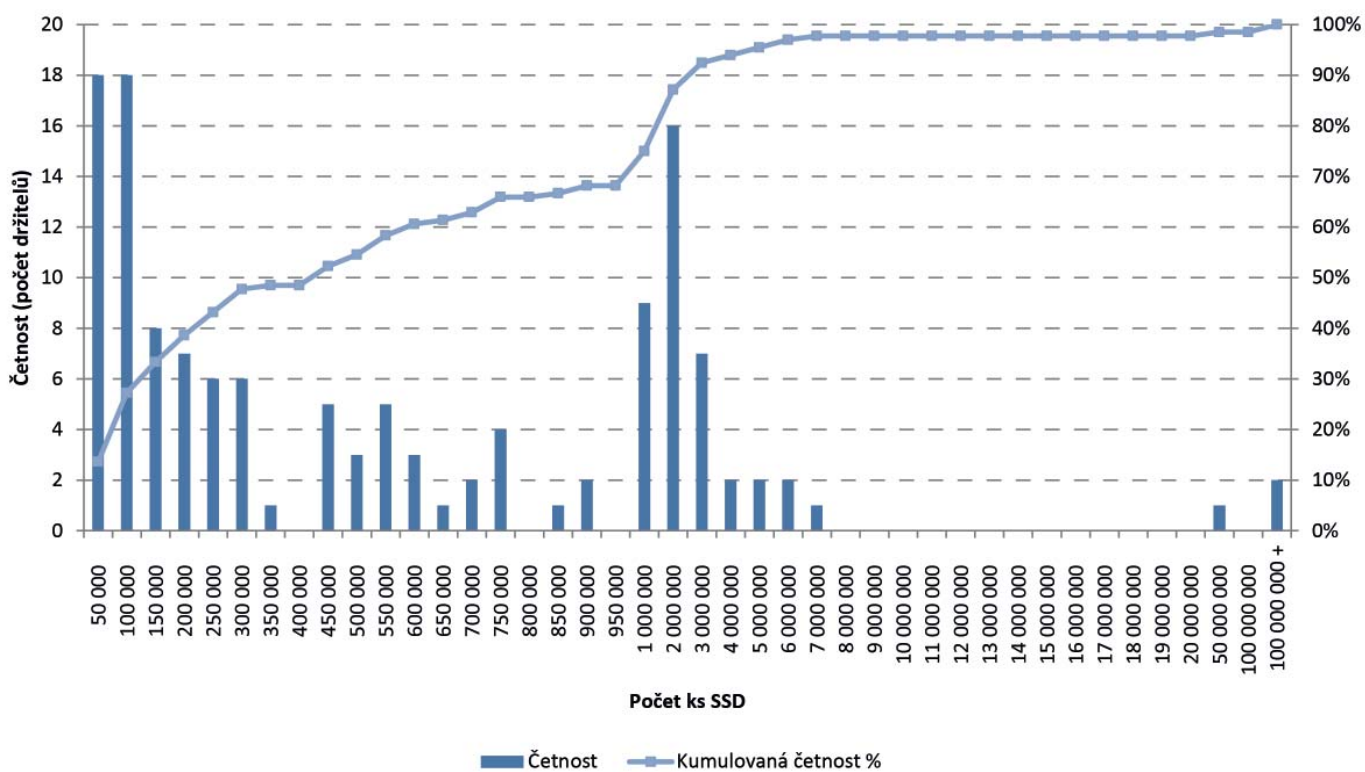
## Struktura emisí dle počtu prodaných kusů SSD (zahraniční fyzické osoby)



## Počet prodaných SSD dle občanství držitelů a jednotlivých emisí (zahraniční fyzické osoby)

| Název SSD                   | SSD-diskontovaný   | SSD-reinvestiční   | SSD-kuponový     | SSD-proti-inflační | SSD souhrn           |
|-----------------------------|--------------------|--------------------|------------------|--------------------|----------------------|
| Rakousko (AUT)              | 1 030 928          |                    |                  |                    | 1 030 928            |
| Belgie (BEL)                |                    |                    | 250 000          |                    | 250 000              |
| Bulharsko (BGR)             |                    | 2 000 000          |                  |                    | 2 000 000            |
| Kanada (CAN)                | 35 162 886         |                    |                  |                    | 35 162 886           |
| Německo (DEU)               | 11 126 153         | 4 500 000          | 2 100 000        | 500 000            | 18 226 153           |
| Dánsko (DNK)                | 5 411 318          |                    |                  |                    | 5 411 318            |
| Francie (FRA)               | 1 515 463          |                    |                  |                    | 1 515 463            |
| Velká Británie (GBR)        | 2 040 817          |                    |                  |                    | 2 040 817            |
| Řecko (GRC)                 | 1 500 000          |                    |                  |                    | 1 500 000            |
| Švýcarsko (CHE)             | 415 347 134        | 594 600 000        |                  |                    | 1 009 947 134        |
| Nizozemsko (NLD)            | 515 464            | 100 000            |                  | 50 000             | 665 464              |
| Polsko (POL)                | 619 000            | 2 000 000          |                  |                    | 2 619 000            |
| Slovensko (SVK)             | 22 652 193         | 23 141 000         | 3 604 000        | 13 247 750         | 62 644 943           |
| Švédsko (SWE)               | 100 000            |                    |                  |                    | 100 000              |
| Jihoafrická republika (ZAF) | 3 092 783          |                    |                  |                    | 3 092 783            |
| <b>Celkem</b>               | <b>500 114 139</b> | <b>626 341 000</b> | <b>5 954 000</b> | <b>13 797 750</b>  | <b>1 146 206 889</b> |

## Rozdělení počtu držitelů dle počtu prodaných kusů SSD (zahraniční fyzické osoby)

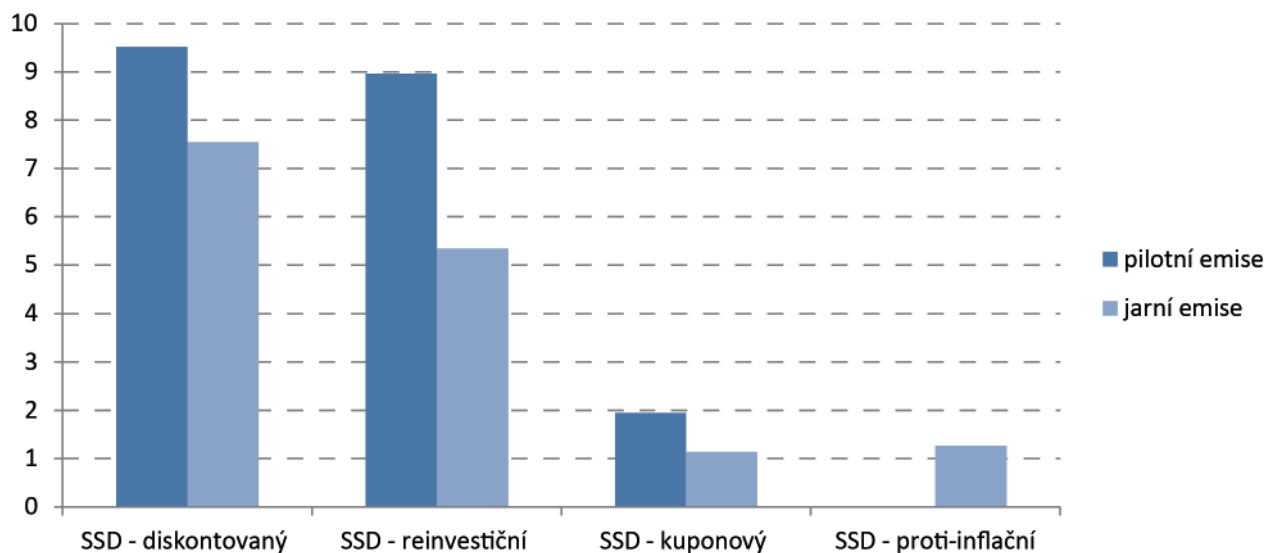


# Srovnání pilotní a jarní emise spořicích státních dluhopisů

## Počet prodaných kusů SSD v jednotlivých emisích dle typu SSD

|                             | pilotní emise | jarní emise   | pilotní+jarní emise |
|-----------------------------|---------------|---------------|---------------------|
| <b>SSD - diskontovaný</b>   | 9 519 641 831 | 7 541 723 568 | 17 061 365 399      |
| <b>SSD - reinvestiční</b>   | 8 966 798 933 | 5 343 807 828 | 14 310 606 761      |
| <b>SSD - kuponový</b>       | 1 942 090 085 | 1 143 980 732 | 3 086 070 817       |
| <b>SSD - proti-inflační</b> |               | 1 270 385 360 | 1 270 385 360       |

## Počet prodaných kusů SSD v jednotlivých emisích dle typu SSD (mld. ks)

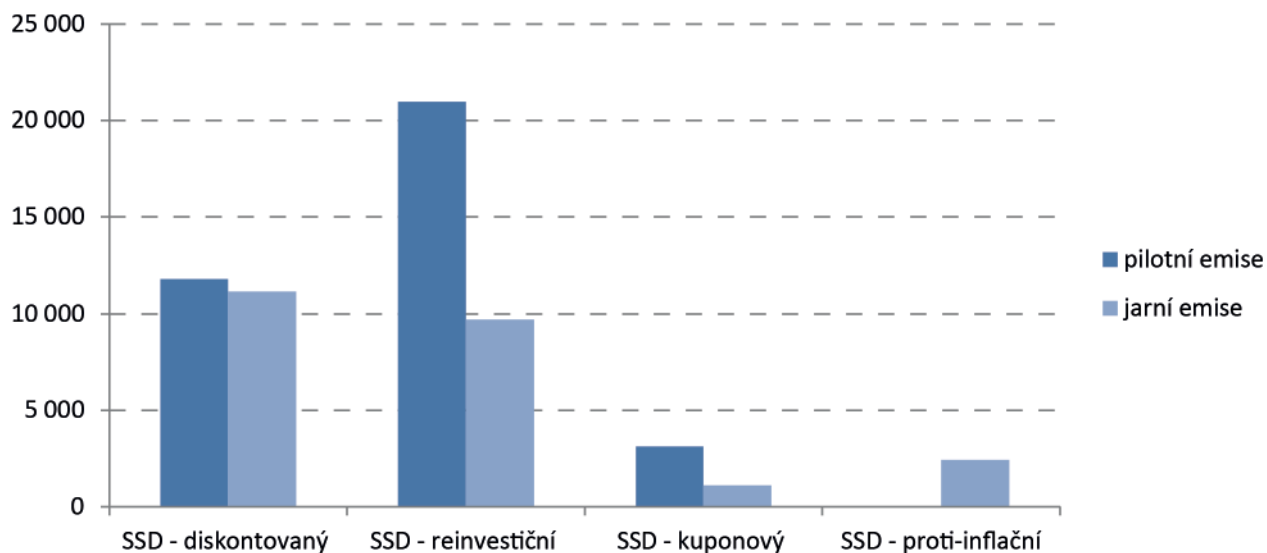


## Počet držitelů v jednotlivých emisích dle typu SSD

|                             | pilotní emise | jarní emise | pilotní+jarní emise* |
|-----------------------------|---------------|-------------|----------------------|
| <b>SSD - diskontovaný</b>   | 11 775        | 11 153      | 21 620               |
| <b>SSD - reinvestiční</b>   | 20 962        | 9 711       | 28 923               |
| <b>SSD - kuponový</b>       | 3 125         | 1 116       | 4 117                |
| <b>SSD - proti-inflační</b> |               | 2 434       | 2 434                |

\* Nejedná se o součet počtu držitelů jednotlivých emisí z důvodu pořízení více emisí jedním držitelem

## Počet držitelů v jednotlivých emisích dle typu SSD

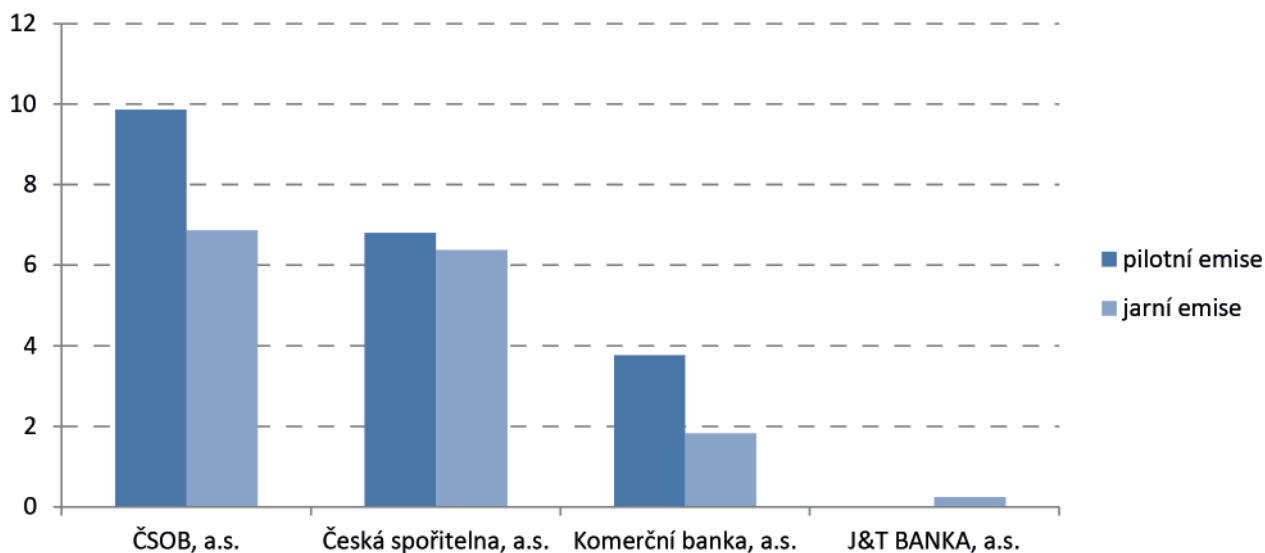




## Počet prodaných kusů SSD v jednotlivých emisích dle distributorů

|                        | pilotní emise | jarní emise   | pilotní+jarní emise |
|------------------------|---------------|---------------|---------------------|
| ČSOB, a.s.             | 9 861 905 615 | 6 860 959 832 | 16 722 865 447      |
| Česká spořitelna, a.s. | 6 797 585 624 | 6 372 501 168 | 13 170 086 792      |
| Komerční banka, a.s.   | 3 769 039 610 | 1 820 292 760 | 5 589 332 370       |
| J&T BANKA, a.s.        |               | 246 143 728   | 246 143 728         |

## Počet prodaných kusů SSD v jednotlivých emisích dle distributorů (mld. ks)



## Počet držitelů SSD v jednotlivých emisích dle distributorů

|                        | pilotní emise | jarní emise | pilotní+jarní emise* |
|------------------------|---------------|-------------|----------------------|
| ČSOB, a.s.             | 8 846         | 4 637       | 12 274               |
| Česká spořitelna, a.s. | 19 226        | 15 327      | 32 289               |
| Komerční banka, a.s.   | 5 492         | 2 394       | 7 422                |
| J&T BANKA, a.s.        |               | 46          | 46                   |

\* Nejedná se o součet počtu držitelů spořicí státních dluhopisů z důvodu účasti v pilotní i jarní emisi

## Počet držitelů SSD v jednotlivých emisích dle distributorů

