



Spořicí  
státní dluhopisy

# Představení jarní emise 2013

Miroslav Kalousek

ministr financí

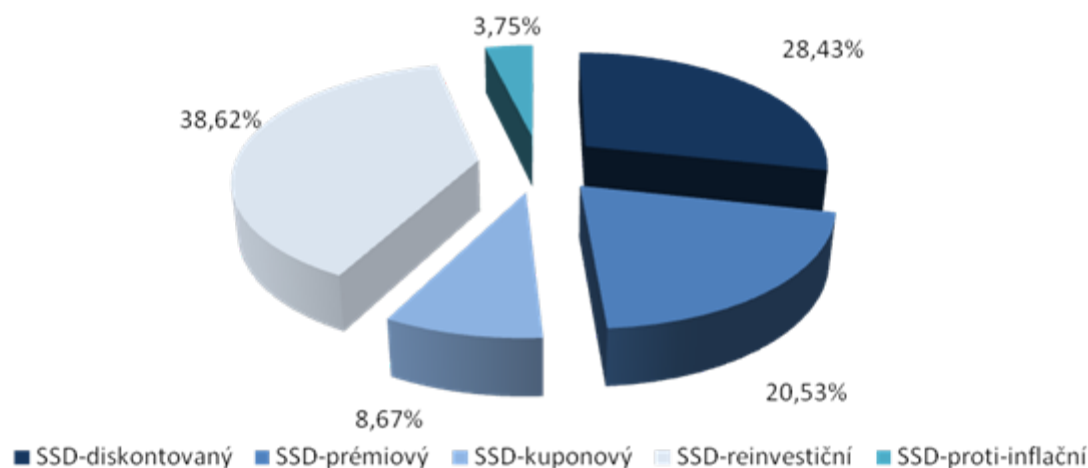
6. května 2013

# Souhrnné statistiky

Celková jmenovitá hodnota vydaných SSD v letech 2011 a 2012 (mld. Kč)	65,7
Celková jmenovitá hodnota SSD v oběhu (mld. Kč)	56,2
Počet držitelů SSD	67 966
Medián počtu držených SSD jedním držitelem (ks)	201 700
Průměrný věk držitele SSD (roky)	55,4
Podíl SSD na korunových střednědobých a dlouhodobých státních dluhopisech (%)	5,1
Podíl SSD na celkovém státním dluhu (%)	3,4

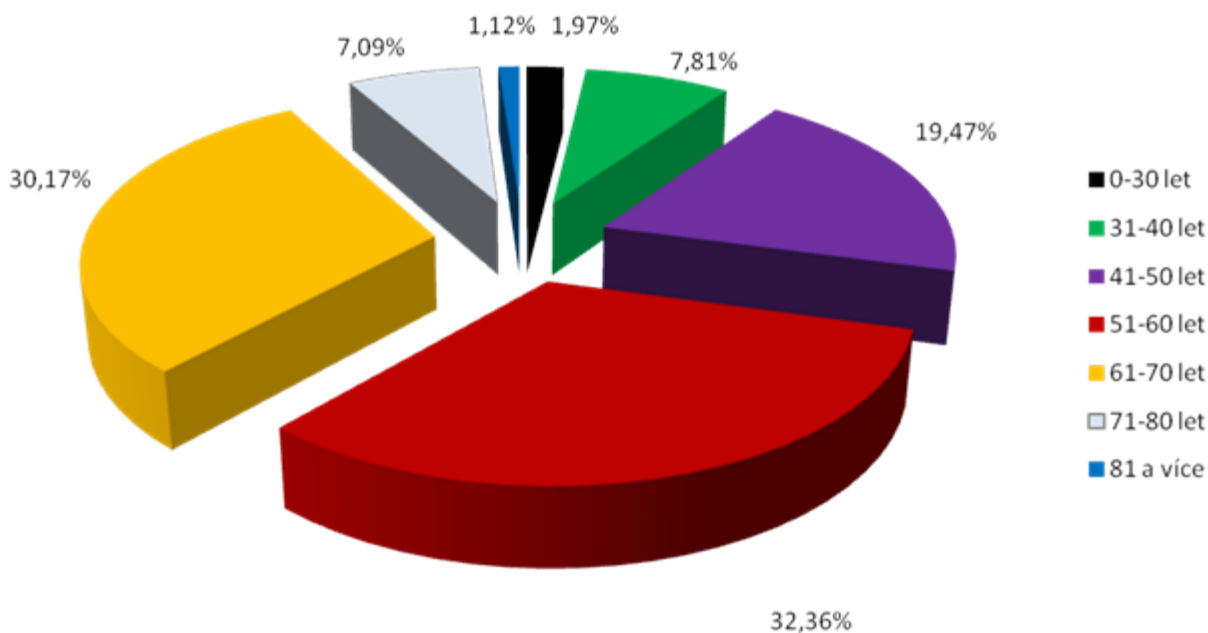
pozn. veškeré doposud vydané emise SSD, souhrnná data k 1. 1. 2013

## Struktura emisí SSD dle počtu držených kusů



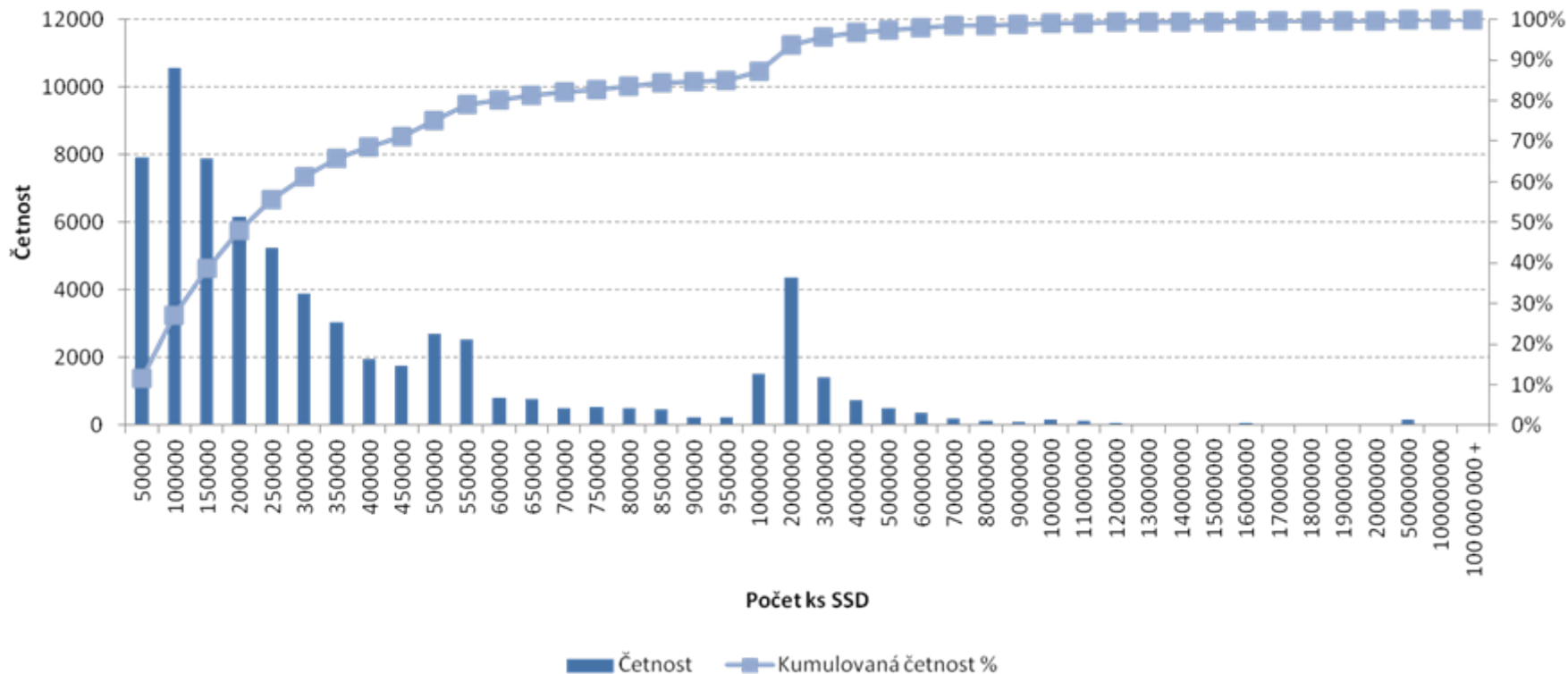
# Souhrnné statistiky

Věková struktura domácích fyzických osob dle počtu držených SSD



# Souhrnné statistiky

## Rozdělení počtu držitelů dle počtu prodaných kusů





# Harmonogram jarní emise 2013

- **13. až 31. května – upisovací období**

Zájemci mohou podávat žádosti o úpis prostřednictvím distributorů

Ministerstvo financí může ukončit upisovací období dříve!

- **12. června – datum emise**

Dluhopisy budou připsány na majetkový účet upisovatelů



# Nabízené typy dluhopisů

- 1,5 letý diskontovaný
- 3 letý prémiový
- 5 letý kuponový
- 5 letý reinvestiční
- 7 letý proti-inflační

1<sub>5</sub>

\*3

5

+5

i7



# Parametry dluhopisů

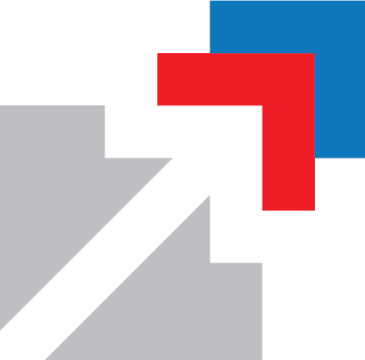
	<b>Diskontovaný</b>	<b>Prémiový</b>	<b>Kuponový</b>	<b>Reinvestiční</b>	<b>Proti-inflační</b>
Upisovací období	13. 5. – 31. 5. 2013	13. 5. – 31. 5. 2013	13. 5. – 31. 5. 2013	13. 5. – 31. 5. 2013	13. 5. – 31. 5. 2013
Datum emise	12. 6. 2013	12. 6. 2013	12. 6. 2013	12. 6. 2013	12. 6. 2013
Datum splatnosti	12. 12. 2014	12. 6. 2016	12. 6. 2018	12. 6. 2018	12. 6. 2020
Jmenovitá hodnota 1 ks	1 Kč	1 Kč	1 Kč	1 Kč	1 Kč
Emisní kurz	97,5 %	100 %	100 %	100 %	100 %
Minimální počet ks 1 objednávky dluhopisů	1 000 ks	1 000 ks	1 000 ks	1 000 ks	1 000 ks
Požizovací cena 1 000 ks	975 Kč	1 000 Kč	1 000 Kč	1 000 Kč	1 000 Kč
Maximální hodnota objednávky na osobu	bez omezení	bez omezení	bez omezení	bez omezení	5 000 000 Kč



# Parametry dluhopisů

	Diskontovaný	Prémiový	Kuponový	Reinvestiční	Proti-inflační
<b>Typ úročení</b>	diskont	pevná úroková sazba s prémieí v posledním roce	rostoucí pevná úroková sazba	rostoucí pevná úroková sazba	pohyblivá úroková sazba podle vývoje míry inflace
<b>Automatická reinvestice výnosů</b>	NE	ANO	NE	ANO	ANO
<b>Frekvence připsování výnosů</b>	při splatnosti	1x ročně	1x ročně	1x ročně	2x ročně
<b>Výplata výnosů</b>	při splatnosti	při splatnosti	1x ročně	při splatnosti	při splatnosti
<b>Předčasné splacení</b>	ANO	ANO	ANO	ANO	ANO
<b>Možnost reinvestice jmenovité hodnoty</b>	ANO	ANO	ANO	ANO	ANO





# Zdanění dluhopisů od 1.1.2013

- Od **1. 1. 2013** dochází ke změně zdanění pro fyzické osoby
- Základ daně z 1 kusu dluhopisu a sražená daň z výnosu dluhopisu vlastníka se již **nezaokrouhlují**
- Sraženou daň ze všech dluhopisů zaokrouhlí plátce na koruny dolů
- Zvláštní sazba daně činí **15 % z výnosu dluhopisu**
- **Změna zdanění se netýká** emisí dluhopisů s datem emise v letech 2011 a 2012, včetně jejich tranší vydaných formou reinvestice výnosu dluhopisů do stejné emise v roce 2013 a v letech dalších



# Roční výnosnost před zdaněním (p. a.)

Výnosové období	Diskontovaný dluhopis	Prémiový dluhopis	Kuponový dluhopis	Reinvestiční dluhopis
12. 6. 2013 – 12. 12. 2014	1,70 %	-	-	-
12. 6. 2013 – 12. 6. 2016	-	2,46 %*	-	-
12. 6. 2013 – 12. 6. 2018	-	-	2,82 %	3,07 %*

\* vypočteno za předpokladu pořízení dluhopisů v celkové jmenovité hodnotě 100 000 Kč a vyšší.



# Výnosy dluhopisů před zdaněním

Výnosové období	Diskontovaný dluhopis	Prémiový dluhopis	Kuponový dluhopis	Reinvestiční dluhopis
12. 6. 2013 – 12. 12. 2014	2,5 %	-	-	-
12. 6. 2013 – 12. 6. 2014	-	0,5 %	0,5 %	0,5 %
12. 6. 2014 – 12. 6. 2015	-	0,5 %	1,0 %	1,0 %
12. 6. 2015 – 12. 6. 2016	-	0,5 + 6,0 %	3,0 %	3,0 %
12. 6. 2016 – 12. 6. 2017	-	-	4,0 %	4,0 %
12. 6. 2017 – 12. 6. 2018	-	-	6,0 %	7,0 %



# Výnosy proti-inflačního dluhopisu

- úrokový výnos bude reinvestován 2 x ročně k datu 12. 6. a 12. 12.
- pohyblivá úroková sazba podle vývoje 6ti-měsíční míry inflace

- **Reálný výnos (kupon) cca 0,50 % p. a.\***

+

procentní změna bazického indexu spotřebitelských cen (životních nákladů) za měsíc duben/říjen příslušného roku proti indexu spotřebitelských cen (životních nákladů) za měsíc říjen/duben roku předchozího

\* 0,25 % per semestre



# Předčasné splacení

- vložené prostředky lze v plné výši získat zpět **bez sankcí a poplatků** ve stanovených termínech, **včetně poměrného výnosu**
- u kteréhokoli z distributorů
- z počtu nad 500 000 ks může být k jednomu datu předčasně splaceno nejvýše 50 % vlastněných dluhopisů

## **Kdy nejdříve lze získat zpět investované prostředky?**

- Diskontovaný – po 12 měsících držby 2x před datem splatnosti
- Prémiový – po 12 měsících držby 1x ročně
- Kuponový – po 12 měsících držby 4x ročně
- Reinvestiční – po 12 měsících držby 4x ročně
- Proti-inflační – po 12 měsících držby 2x ročně



# Certifikáty

- **Dárkový certifikát** – obdrží jej obdarovaný od vlastníka dluhopisů poté, co mu je vlastník daruje, možnost získat je již v průběhu jarního upisovacího období zároveň s podáním žádosti o úpis
- **Pamětní list emise** – reprezentativní osvědčení o vlastnictví spořicích státních dluhopisů, možnost získat jej v průběhu jarního upisovacího období



# DÁRKOVÝ CERTIFIKÁT

SPOŘICÍ STÁTNÍ DLUHOPISY

*děda Aleš vnučce Patricii*

POČET KUSŮ  
=100000=

O CELKOVÉ JMENOVITÉ HODNOTĚ

= 100000 Kč =

NÁZEV DLUHOPISU

PROTI-INFLAČNÍ SPOŘICÍ STÁTNÍ DLUHOPIŠ ČESKÉ REPUBLIKY, 2012 - 2019, CPI %

ISIN  
CZ0001003595

PLATNOST CERTIFIKÁTU

*19. 1. 2013*

DATUM VYSTÁVENÍ  
19. 1. 2013

DISTRIBUTOR

ČESKOSLOVENSKÁ OBCHODNÍ BANKA, A.S.  
RADLIČKA 333/150, PRAHA 5

*J. Kalousek*  
MINISTR FINANČÍ

TATO LETIŠKA NENÍ CENNÝM PAPIŘEM A NEZAKLÁDÁ ŽÁDNÁ MAJETKOVÁ ANI JINÁ PRÁVA NEBO POVINNOSTI JEJÍMU VLASTNÍKOVY NEBO DRŽITELI ANI JAKÝMKOLIV DALŠÍM OSOBÁM.

MINISTERSTVO FINANČÍ, LETENSKÁ 15, 118 10 PRAHA 1



# DÁRKOVÝ CERTIFIKÁT

SPOŘICÍ STÁTNÍ DLUHOPISY

*děda Aleš vnučce Patricii*

POČET KUSŮ  
=100000=

O CELKOVÉ JMENOVITÉ HODNOTĚ

= 100000 Kč =

NÁZEV DLUHOPISU

PROTI-INFLAČNÍ SPOŘICÍ STÁTNÍ DLUHOPIŠ ČESKÉ REPUBLIKY, 2012 - 2019, CPI %

ISIN  
CZ0001003595

PLATNOST CERTIFIKÁTU

*19. 1. 2013*

DATUM VYSTÁVENÍ  
19. 1. 2013

DISTRIBUTOR

ČESKOSLOVENSKÁ OBCHODNÍ BANKA, A.S.  
RADLIČKA 333/150, PRAHA 5

*J. Kalousek*  
MINISTR FINANČÍ

TATO LETIŠKA NENÍ CENNÝM PAPIŘEM A NEZAKLÁDÁ ŽÁDNÁ MAJETKOVÁ ANI JINÁ PRÁVA NEBO POVINNOSTI JEJÍMU VLASTNÍKOVY NEBO DRŽITELI ANI JAKÝMKOLIV DALŠÍM OSOBÁM.

MINISTERSTVO FINANČÍ, LETENSKÁ 15, 118 10 PRAHA 1



# Počet distribučních míst

Distributor	Počet distribučních míst
Česká pošta, s.p.	<b>979</b>
Česká spořitelna, a.s.	<b>77</b>
Československá obchodní banka, a. s. + regionální finanční centra Poštovní spořitelny	<b>223 + 7</b>
Komerční banka, a.s.	<b>93</b>
<b>CELKEM</b>	<b>1379</b>

**Distributorem se mohou stát osoby, které splní technické a legislativní podmínky distribuce a podají konkurenceschopné cenové nabídky**





# Podrobnější informace

- [www.sporicidluhopisycr.cz](http://www.sporicidluhopisycr.cz)
- [sporicidluhopisy@mfcrcz.cz](mailto:sporicidluhopisy@mfcrcz.cz)
- profil na sociální síti Facebook

## Informační linky distributorů

Česká pošta, s.p.

800 188 088

Česká spořitelna, a.s.

800 207 207

Československá obchodní banka, a. s.,

včetně regionálních finančních center Poštovní spořitelny

800 188 188

Komerční banka, a.s.

800 150 250



# Spořicí státní dluhopisy

Stabilita, Spolehlivost, Důvěryhodnost

**Děkuji za pozornost !**

[www.sporicidluhopisycr.cz](http://www.sporicidluhopisycr.cz)