

Spořicí státní dluhopisy

Stabilita, Spolehlivost, Důvěryhodnost

Agregátní statistika spořicích státních
dluhopisů v oběhu

Stav k 1. 7. 2013



Souhrnná statistika

Základní popisné statistiky SSD v oběhu dle jednotlivých typů dluhopisů

Název SSD	SSD-diskontovaný	SSD-prémiový	SSD-kuponový	SSD-reinvestiční	SSD-proti-inflační	SSD souhrn
Počet SSD v oběhu (ks)	19 101 531 735	18 888 649 330	5 690 328 826	27 523 169 567	2 549 806 405	73 753 485 863
Získané peněžní prostředky (v Kč)*	18 544 180 334	18 888 649 330	5 690 328 826	27 523 169 567	2 549 806 405	73 196 134 462
Počet držitelů SSD v oběhu	21 648	22 912	5 826	43 145	4 099	82 481**
Median počtu SSD v oběhu držených jedním držitelem (ks)	206 639	200 000	200 000	201 700	203 475	206 185
Průměrný počet SSD v oběhu držených jedním držitelem (ks)	860 755	824 400	1 037 767	637 923	622 056	894 188
Modus počtu SSD v oběhu držených jedním držitelem (ks)***	100 000	100 000	100 000	100 850	101 738	100 000
25% kvantil počtu SSD v oběhu držených jedním držitelem (ks)	103 092	100 000	100 000	100 000	101 402	100 256
75% kvantil počtu SSD v oběhu držených jedním držitelem (ks)	515 463	500 000	500 000	500 000	508 686	504 250

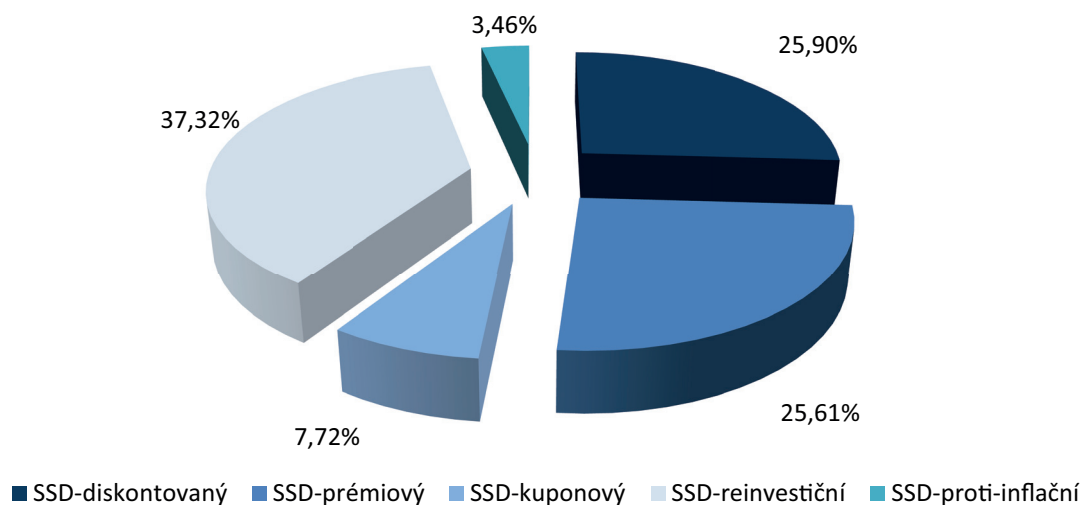
* Počet držených kusů spořicí státních dluhopisů vynásobený emisním kurzem.

** Nejedná se o součet počtu držitelů jednotlivých emisí z důvodu držení více emisí jedním držitelem.

*** Nejčastější počet spořicí státních dluhopisů držených jedním držitelem.

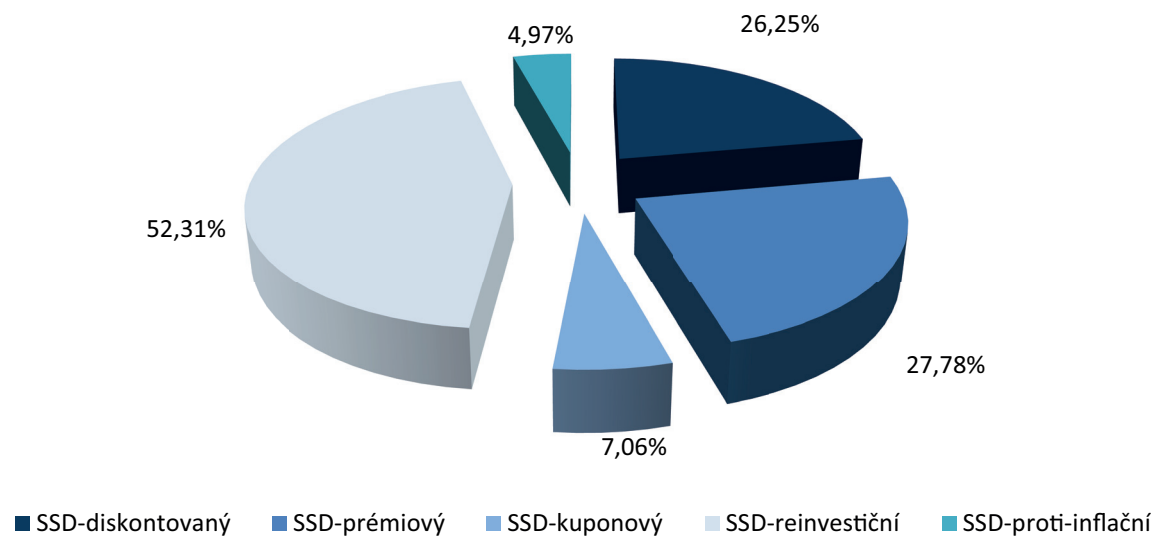


Struktura typů dluhopisů dle počtu kusů SSD v oběhu





Struktura typů dluhopisů dle počtu držitelů SSD v oběhu



Základní popisné statistiky SSD v oběhu dle typu držitele

Držitel	Domácí fyzické osoby	Právnícké osoby	Zahraniční fyzické osoby	Držitelé souhrn
Počet SSD v oběhu (ks)	66 318 323 316	6 075 598 716	1 359 563 831	73 753 485 863
Počet držitelů SSD v oběhu	81 837	403	241	82 481
Median počtu SSD v oběhu držených jedním držitelem (ks)	206 000	1 645 385	500 000	206 185
Průměrný počet SSD v oběhu držených jedním držitelem (ks)	810 371	15 075 927	5 641 344	894 188
Modus počtu SSD v oběhu držených jedním držitelem (ks)*	100 000	500 000	1 000 000	100 000
25% kvantil počtu SSD v oběhu držených jedním držitelem (ks)	100 000	500 000	150 000	100 256
75% kvantil počtu SSD v oběhu držených jedním držitelem (ks)	504 250	5 154 820	1 012 820	504 250

* Nejčastější počet spořicích státních dluhopisů držených jedním držitelem.

Domácí fyzické osoby

Základní popisné statistiky SSD v oběhu dle jednotlivých typů dluhopisů

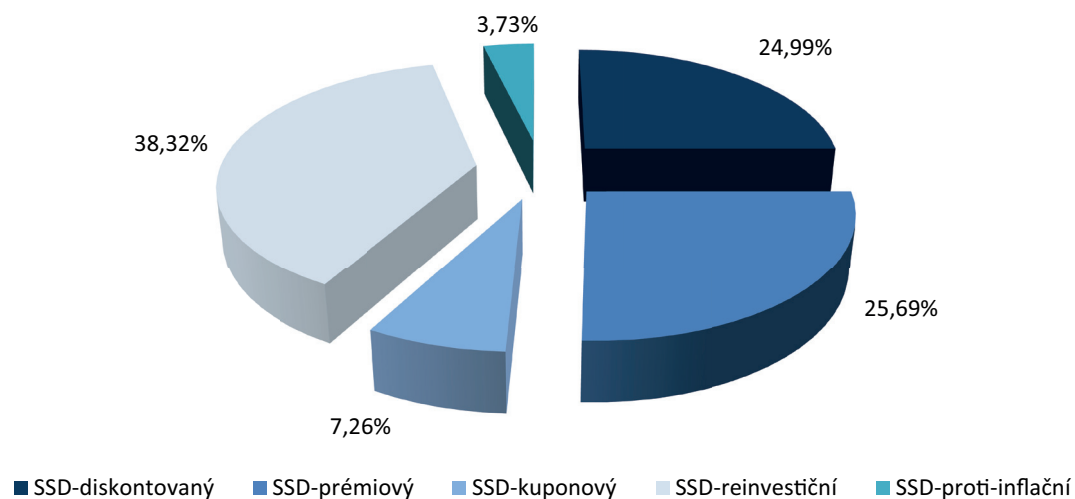
Název SSD	SSD-diskontovaný	SSD-prémiový	SSD-kuponový	SSD-reinvestiční	SSD-proti-inflační	SSD souhrn
Počet SSD v oběhu (ks)	16 574 446 363	17 040 419 328	4 817 046 045	25 415 980 056	2 470 431 524	66 318 323 316
Počet držitelů SSD v oběhu	21 384	22 730	5 761	42 913	4 061	81 837*
Median počtu SSD v oběhu držených jedním držitelem (ks)	206 186	200 000	200 000	201 700	203 475	206 000
Průměrný počet SSD v oběhu držených jedním držitelem (ks)	775 086	749 688	836 148	592 268	608 331	810 371
Modus počtu SSD v oběhu držených jedním držitelem (ks)**	100 000	100 000	100 000	100 850	101 738	100 000
25% kvantil počtu SSD v oběhu držených jedním držitelem (ks)	103 000	100 000	100 000	100 000	101 402	100 000
75% kvantil počtu SSD v oběhu držených jedním držitelem (ks)	515 000	500 000	500 000	500 000	508 686	504 250

* Nejedná se o součet počtu držitelů jednotlivých emisí z důvodu držení více emisí jedním držitelem.

** Nejčastější počet spořicích státních dluhopisů držených jedním držitelem.

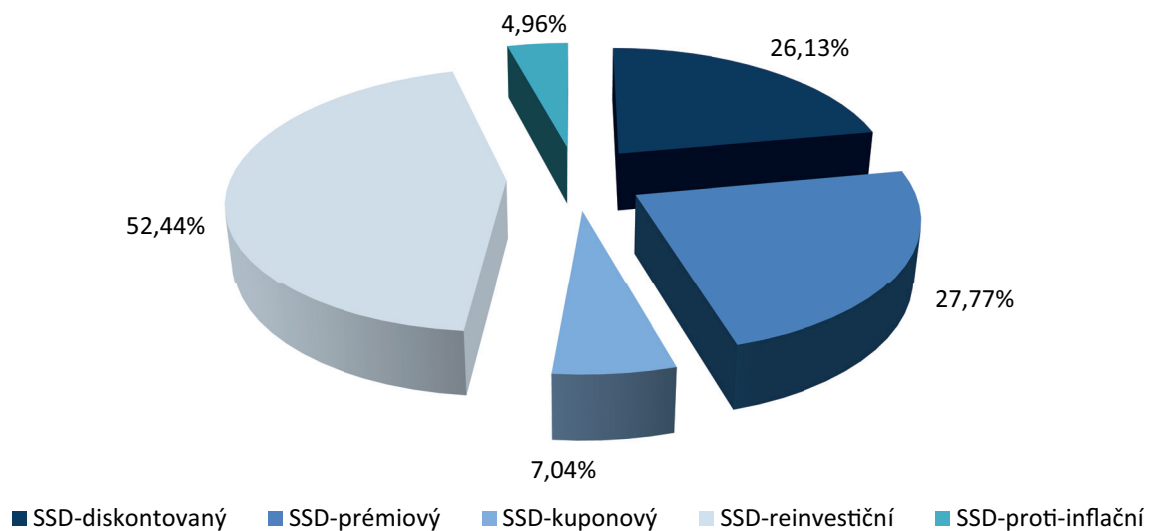


Struktura typů dluhopisů dle počtu kusů SSD v oběhu (domácí fyzické osoby)





Struktura typů dluhopisů dle počtu držitelů SSD v oběhu (domácí fyzické osoby)



Základní popisné statistiky SSD v oběhu dle věku držitele

Věková kategorie	0-30 let	31-40 let	41-50 let	51-60 let	61-70 let	71-80 let	81 a více
Počet SSD v oběhu (ks)	1 246 161 764	4 563 900 345	12 417 391 722	19 758 784 872	21 385 924 747	6 006 844 281	939 315 585
Počet držitelů SSD v oběhu	3 007	6 818	11 099	19 124	28 860	10 558	2 371
Median počtu SSD v oběhu držených jedním držitelem (ks)	100 000	200 000	300 000	300 000	207 000	160 510	151 275
Průměrný počet SSD v oběhu držených jedním držitelem (ks)	414 420	669 390	1 118 785	1 033 193	741 023	568 938	396 169
Modus počtu SSD v oběhu držených jedním držitelem (ks)*	100 000	100 000	100 000	100 000	100 000	100 000	100 000
25% kvantil počtu SSD v oběhu držených jedním držitelem (ks)	36 680	100 000	101 000	103 100	100 850	100 000	80 000
75% kvantil počtu SSD v oběhu držených jedním držitelem (ks)	250 000	500 000	684 550	605 100	503 504	400 000	351 798

* Nejčastější počet spořicíh státních dluhopisů držených jedním držitelem.



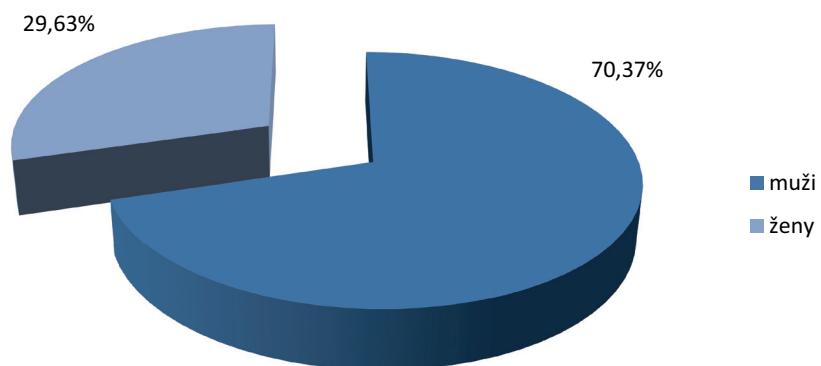
Základní popisné statistiky SSD v oběhu dle pohlaví držitele

Pohlaví	muži	ženy
Počet SSD v oběhu (ks)	46 667 645 892	19 650 677 424
Počet držitelů SSD v oběhu	45 539	36 298
Median počtu SSD v oběhu držených jedním držitelem (ks)	262 210	200 000
Průměrný počet SSD v oběhu držených jedním držitelem (ks)	1 024 784	541 371
Modus počtu SSD v oběhu držených jedním držitelem (ks)**	100 000	100 000
25% kvantil počtu SSD v oběhu držených jedním držitelem (ks)	100 850	100 000
75% kvantil počtu SSD v oběhu držených jedním držitelem (ks)	601 700	408 026

* Nejčastější počet spořicí státních dluhopisů držených jedním držitelem.

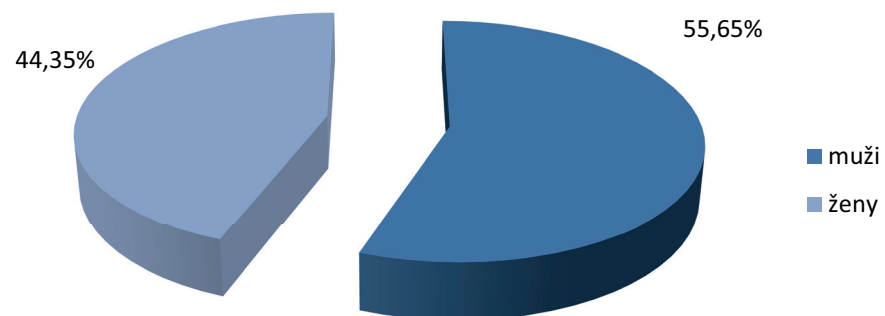


Pohlavní struktura domácích fyzických osob dle počtu kusů SSD v oběhu



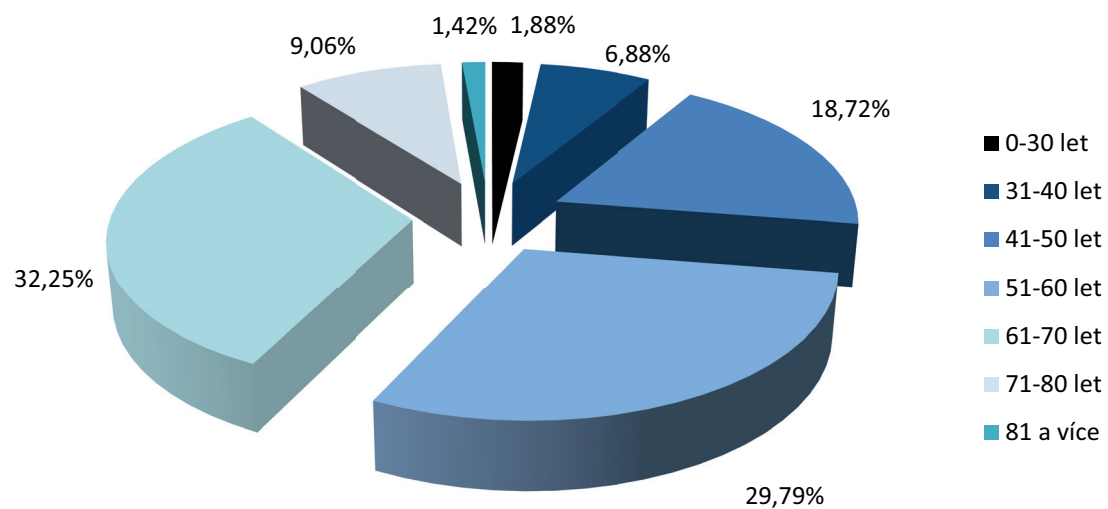


Pohlavní struktura domácích fyzických osob dle počtu držitelů SSD v oběhu



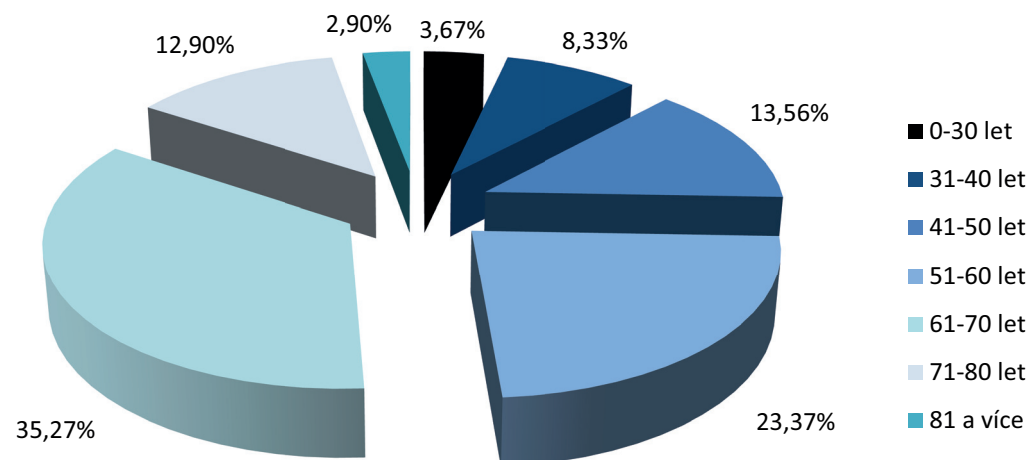


Věková struktura domácích fyzických osob dle počtu kusů SSD v oběhu



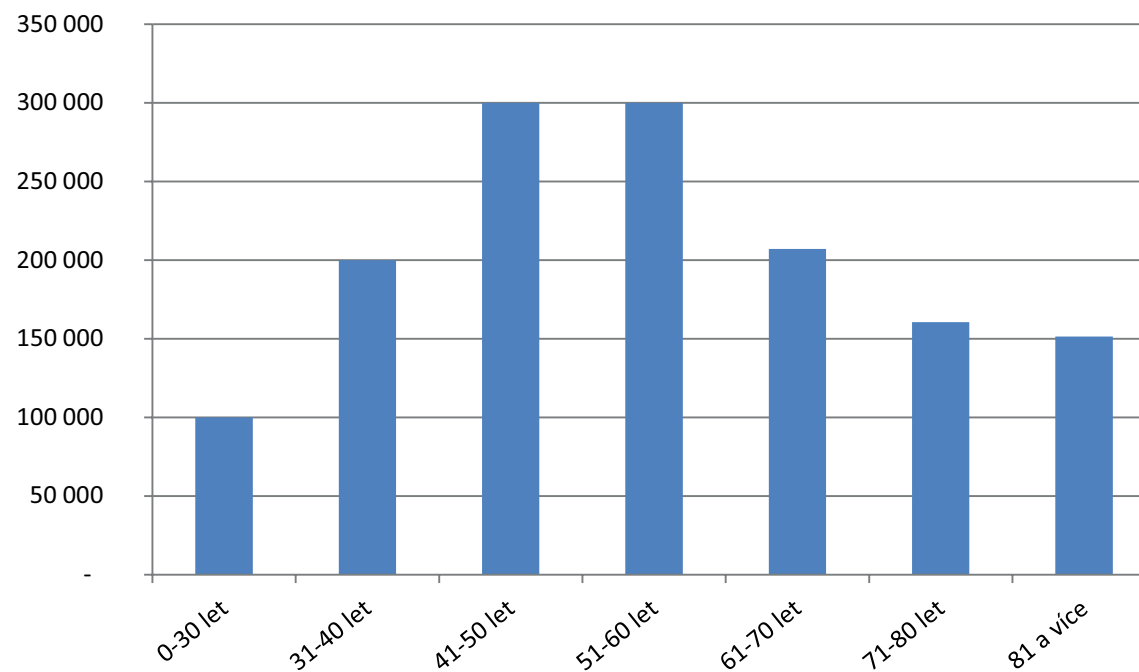


Věková struktura domácích fyzických osob dle počtu držitelů SSD v oběhu



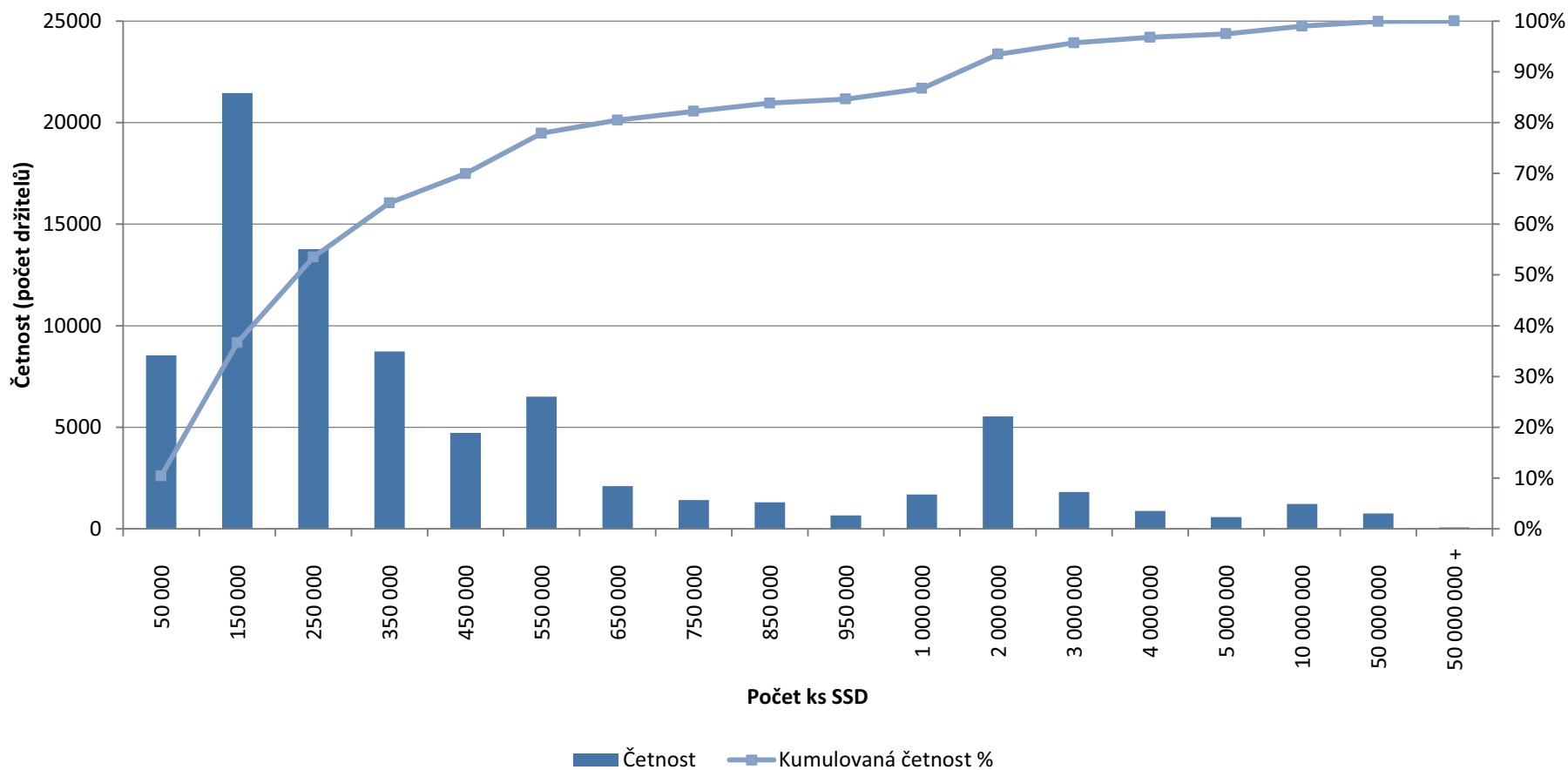


Medián počtu kusů SSD v oběhu držенých jedním držitelem dle věku (domácí fyzické osoby)





Rozdělení počtu držitelů dle počtu kusů SSD v oběhu (domácí fyzické osoby)





Právnícké osoby

Základní popisné statistiky SSD v oběhu dle jednotlivých typů dluhopisů

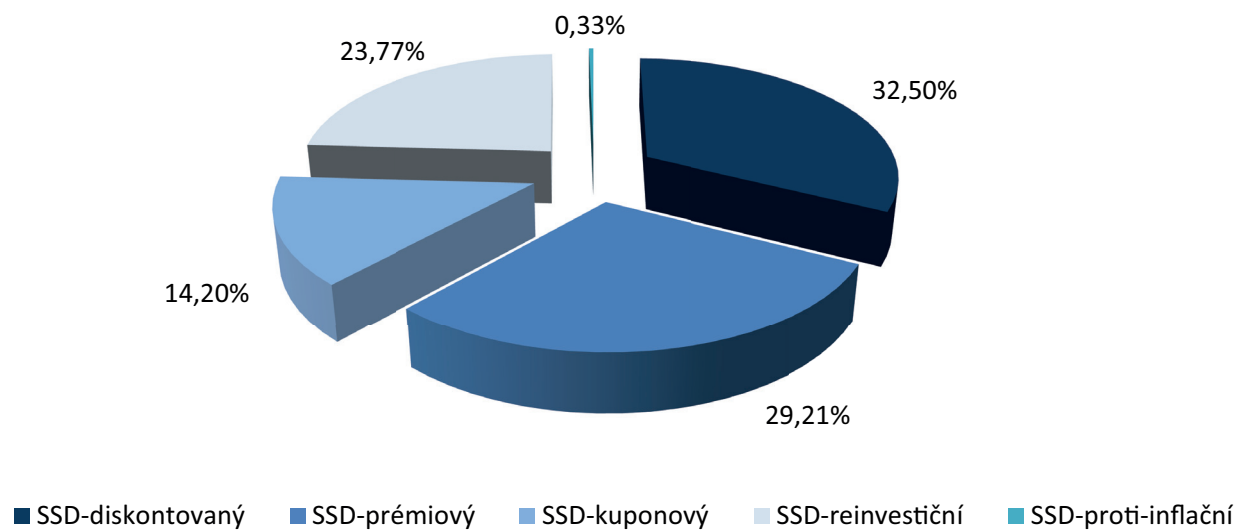
Název SSD	SSD-diskontovaný	SSD-prémiový	SSD-kuponový	SSD-reinvestiční	SSD-proti-inflační	SSD souhrn
Počet SSD v oběhu (ks)	1 974 446 280	1 774 507 225	862 608 781	1 444 178 041	19 858 389	6 075 598 716
Počet držitelů SSD v oběhu	184	126	46	132	10	403*
Median počtu SSD v oběhu držených jedním držitelem (ks)	1 452 098	1 500 000	4 000 000	1 000 000	1 508 686	1 645 385
Průměrný počet SSD v oběhu držených jedním držitelem (ks)	10 730 686	14 083 391	18 752 365	10 940 743	1 985 839	15 075 927
Modus počtu SSD v oběhu držených jedním držitelem (ks)**	1 030 928	200 000	10 000 000	500 000	305 212	500 000
25% kvantil počtu SSD v oběhu držených jedním držitelem (ks)	515 491	312 500	1 425 000	300 000	527 102	500 000
75% kvantil počtu SSD v oběhu držených jedním držitelem (ks)	5 154 730	4 875 000	10 000 000	4 040 000	2 028 030	5 154 820

* Nejedná se o součet počtu držitelů jednotlivých emisí z důvodu držení více emisí jedním držitelem.

** Nejčastější počet spořicích státních dluhopisů držených jedním držitelem.



Struktura emisí dle počtu kusů SSD v oběhu (právnické osoby)





Základní popisné statistiky SSD v oběhu dle typu právnické osoby

	Počet osob	Počet SSD v oběhu	Podíl SSD v oběhu
Občanské sdružení nebo honební společenstvo	104	1 040 676 302	17,13 %
Odborová organizace nebo organizace zaměstnavatelů	41	154 065 425	2,54 %
Nadace nebo nadační fond	49	1 171 041 911	19,27 %
Registrovaná církev nebo náboženská společnost, svaz církví nebo náboženských společností	12	119 049 119	1,96 %
Obce, města, kraje*	126	1 807 923 604	29,76 %
Ostatní	71	1 782 842 355	29,34 %
Celkem	403	6 075 598 716	100,00 %

* Včetně zájmových sdružení obcí, měst a krajů.

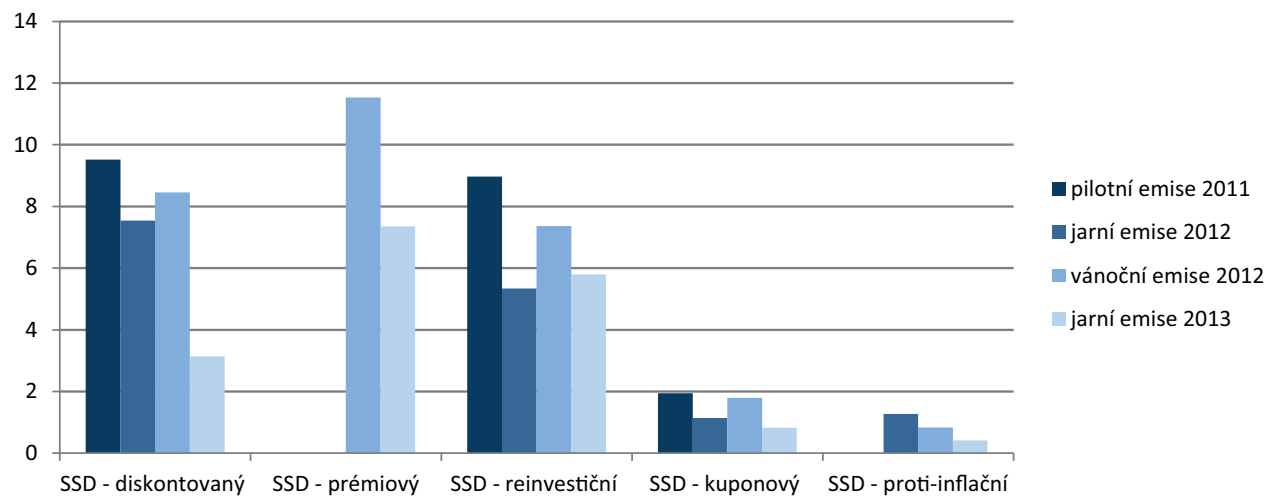


Srovnání jednotlivých sérií emisí spořicích státních dluhopisů

Počet prodaných kusů SSD v jednotlivých emisích dle typu SSD

	Pilotní emise 2011	Jarní emise 2012	Vánoční emise 2012	Jarní emise 2013
SSD-diskontovaný	9 519 641 831	7 541 723 568	8 453 686 071	3 138 910 188
SSD-prémiový	—	—	11 537 026 559	7 351 622 771
SSD-reinvestiční	8 966 798 933	5 343 807 828	7 362 659 133	5 799 209 251
SSD-kuponový	1 942 090 085	1 143 980 732	1 794 329 575	822 085 434
SSD-proti-inflační	—	1 270 385 360	834 418 829	411 238 606

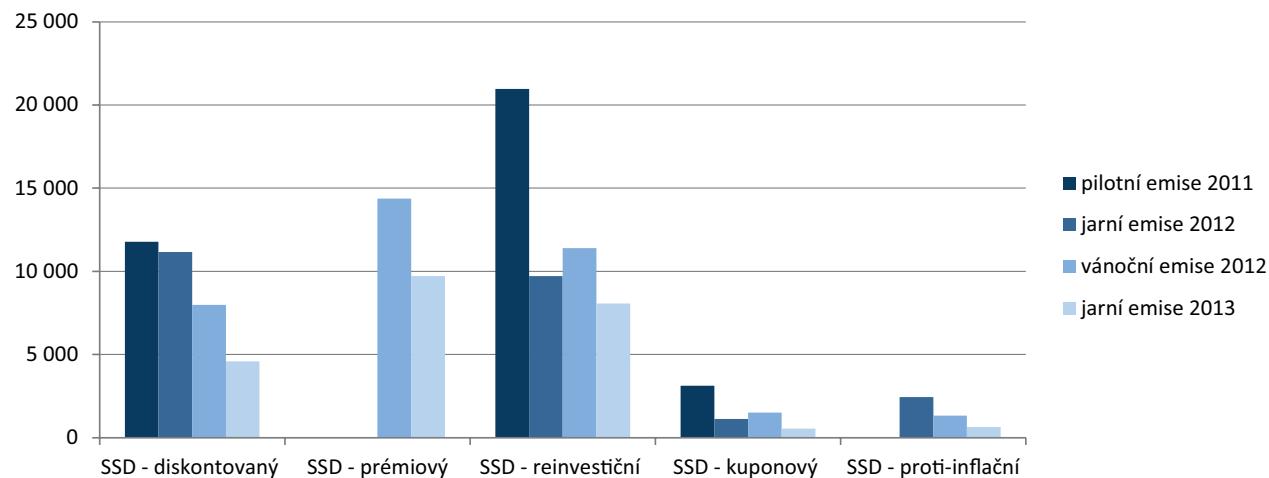
Počet prodaných kusů SSD v jednotlivých emisích dle typu SSD (mld. kusů)



Počet držitelů v jednotlivých emisích dle typu SSD

	Pilotní emise 2011	Jarní emise 2012	Vánoční emise 2012	Jarní emise 2013
SSD-diskontovaný	11 775	11 153	7 985	4 591
SSD-prémiový	—	—	14 380	9 711
SSD-reinvestiční	20 962	9 711	11 390	8 073
SSD-kuponový	3 125	1 116	1 512	542
SSD-proti-inflační	—	2 434	1 328	635

Počet držitelů v jednotlivých emisích dle typu SSD



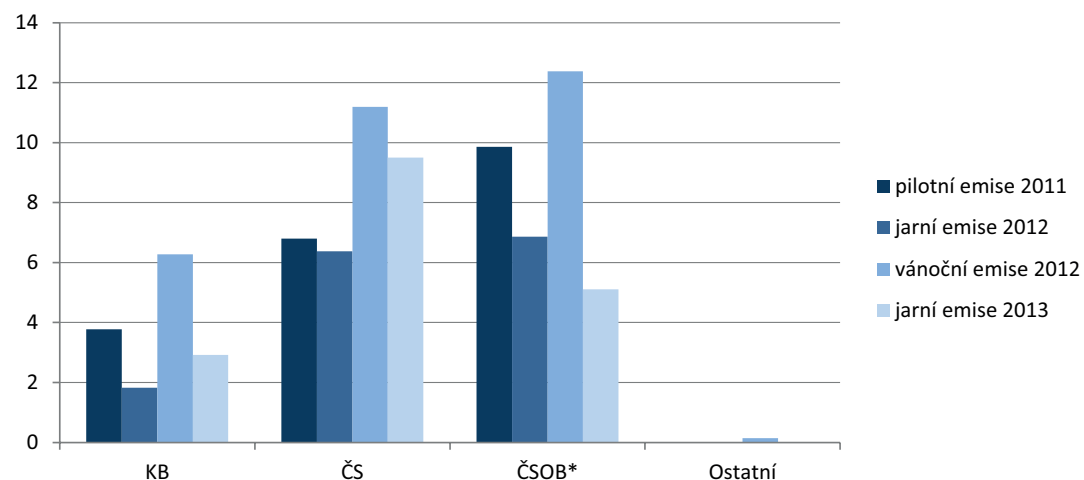


Počet prodaných kusů SSD v jednotlivých emisích dle distributorů

	Pilotní emise 2011	Jarní emise 2012	Vánoční emise 2012	Jarní emise 2013
KB	3 769 039 610	1 820 292 760	6 272 835 174	2 915 286 962
ČS	6 797 585 624	6 372 501 168	11 187 295 099	9 503 112 305
ČSOB*	9 861 905 615	6 860 959 832	12 381 191 533	5 104 666 983
Ostatní	—	246 143 728	140 798 361	—

* Ve vánoční sérii emisí 2012 a v jarní sérii emisí 2013 jsou zahrnuta data i za ČR.

Počet prodaných kusů SSD v jednotlivých emisích dle distributorů (mld. kusů)



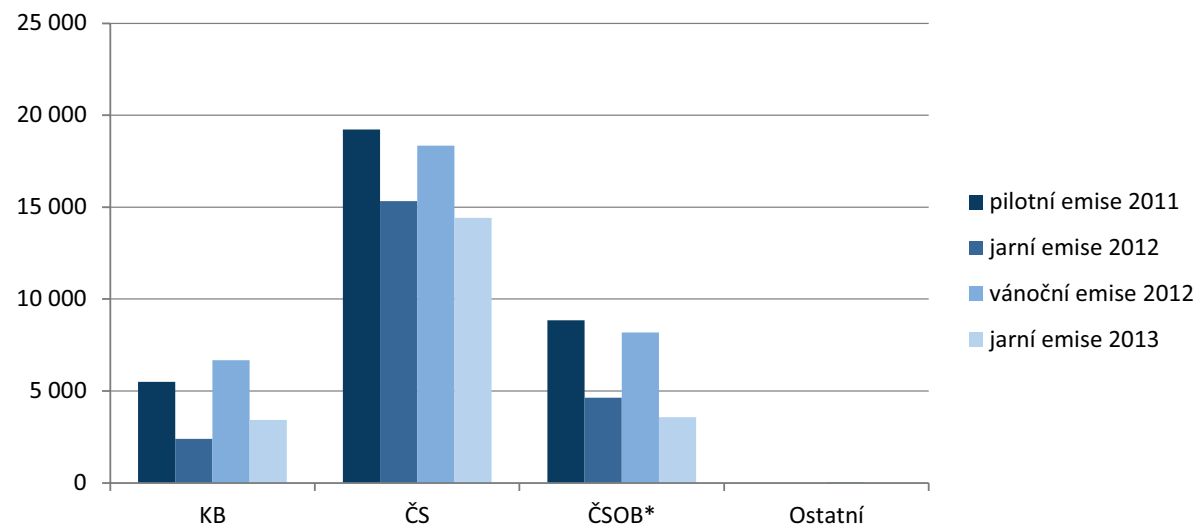
* Ve vánoční sérii emisí 2012 a v jarní sérii emisí 2013 jsou zahrnuta data i za ČR.

Počet držitelů SSD v jednotlivých emisích dle distributorů

	Pilotní emise 2011	Jarní emise 2012	Vánoční emise 2012	Jarní emise 2013
KB	5 492	2 394	6 679	3 433
ČS	19 226	15 327	18 338	14 425
ČSOB*	8 846	4 637	8 187	3 571
Ostatní	—	46	47	—

* Ve vánoční sérii emisí 2012 a v jarní sérii emisí 2013 jsou zahrnuta data i za ČP.

Počet držitelů SSD v jednotlivých emisích dle distributorů



* Ve vánoční sérii emisí 2012 a v jarní sérii emisí 2013 jsou zahrnuta data i za ČR.



Splacení a reinvestice vydaných emisí SSD

	SSD-diskontovaný	SSD-prémiový	SSD-kuponový	SSD-reinvestiční	SSD-proti-inflační	SSD souhrn
Celková jmenovitá hodnota vydaných SSD	28 653 961 658	18 888 649 330	5 702 485 826	27 472 475 145	2 516 042 795	83 233 614 754
Předčasné splacení	52 834 885	—	12 157 000	78 962 065	—	143 953 950
Předčasné splacení (% z vydaných emisí SSD)	0,18	—	0,21	0,29	—	0,17
Řádné splacení	9 499 595 038	—	—	—	—	9 499 595 038
Celkem splaceno	9 552 429 923	—	12 157 000	78 962 065	—	9 643 548 988
Reinvestice výnosu	—	—	-	129 656 487	33 763 610	163 420 097
Celková jmenovitá hodnota SSD v oběhu	19 101 531 735	18 888 649 330	5 690 328 826	27 523 169 567	2 549 806 405	73 753 485 863



Seznam použitých zkratek

ČP	Česká pošta, s.p.
ČS	Česká spořitelna, a.s.
ČSOB	Československá obchodní banka, a. s.
ISIN	identifikační označení podle mezinárodního systému číslování pro identifikaci cenných papírů
KB	Komerční banka, a.s.
SSD	spořicí státní dluhopisy